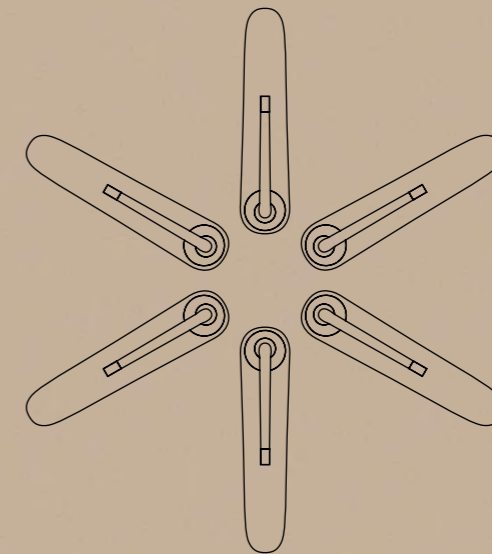


O'RAMA



O'RAMA



O'RAMA

HARMONY THAT LEAVES THE MARK ARMONIA CHE LASCIA IL SEGNO

Quando l'ideale diventa possibile
e la perfezione accessibile.
O'RAMA trasforma il rituale
del benessere in un pratico
esercizio di stile, tra linee sinuose
e un design armonico,
con un coerente equilibrio
tra contenuti formali e apporto
tecnologico innovativo.

*When the ideal becomes possible
and perfection becomes accessible.
O'RAMA converts the wellness ritual
into a practical proof of concept,
among sinuous lines
and a harmonious design,
in a rational balance between
formal contents and an innovative
technological contribution.*



O'RAMA



In equilibrio tra estetica e performance, il processo progettuale del nuovo miscelatore O'RAMA è andato di pari passo con la consapevolezza che nasce dalla coerenza di contenuti formali e importo tecnologico innovativo. Creatività, immagine, voglia di innovazione, aggiornamento alle tendenze dell'interior design e ai gusti dei consumatori: tutto questo concorre a definire la nascita di O'RAMA. Si parte da una esigenza di semplicità per arrivare ad una collezione che è sintesi tra forma e funzione.

The design process for the new mixer O'RAMA, a search for balance between aesthetics and performance, went hand in hand with the awareness of present guidelines and with the inclusion of innovative technological features. Creativity, imagination, a desire for innovation, new trends in interior design and consumer tastes: all helped to define the creation of O'RAMA. Starting from a need for simplicity, comes a collection that is a synthesis of form and function.





NEWFORM *you*

YOU IMAGINE IT, NEWFORM MAKES IT
TU LO PENSI, NEWFORM LO REALIZZA

Progettare e realizzare articoli che rispecchiano fedelmente le tue esigenze, i tuoi gusti, i tuoi desideri: questo è ciò che dà forma al Progetto Newform for You.

Un servizio "tailor made" che forgia prodotti in grado di soddisfare le esigenze con il più alto grado di personalizzazione, unendo l'esperienza e l'affidabilità di Newform a un design curato e inconfondibile. Perché questo è il solo modo che conosciamo per stare al passo con le evoluzioni del mercato, rispondendo sempre alle tue richieste con professionalità, metodo, efficienza, dinamicità, precisione e rapidità.

Designing and realizing products that accurately reflect your needs, your preferences, your wishes: this is what drives the Newform for You Project.

A "tailor-made" service aimed at forging products able to satisfy the highest levels of customization by combining the experience and the reliability of Newform to produce in a unique and refined design. This is how Newform stays one step ahead in an ever evolving market, by being able to consistently meet your needs with professionalism, ability, precision and efficiency.

MODIFICATION REQUIREMENTS? JUST ASK

MODIFICHE DIVERSE IN BASE ALLE TUE ESIGENZE? BASTA CHIEDERE

Una vasta scelta di soluzioni che permette una personalizzazione completa: il cliente potrà richiedere i prodotti con le finiture, combinazioni di colore, aggiunta di inserti e dimensioni che più interessano. La professionalità e l'esperienza che da sempre contraddistinguono il brand si mettono al servizio del cliente, per un design d'autore ancora più inconfondibile.

A wide range of solutions for total customization: customers can request products based on their favorite finishes, color combinations, sizes and additional features. What sets our brand apart is our professional and experienced team are at the complete disposal of our customers to achieve a unique and signature design.



DIFFERENT FINISHES? YOU ONLY HAVE TO CHOOSE
FINITURE DIVERSE IN BASE AI TUOI GUSTI? BASTA SCEGLIERE

Andare incontro ai gusti estetici e alle esigenze personali è una missione per Newform, per questo motivo nella collezione O'RAMA si vuole dare la possibilità di scegliere tra 6 finiture Exclusive Metal, 6 finiture PVD oltre quelle standard disponibili a listino. Le linee sinuose unite al design armonioso della collezione O'RAMA ora sono esaltate anche dalle nuove gamme cromatiche.

Meet the aesthetic taste and the personal needs of everyone is a mission for Newform. That's the reason why the O'RAMA collection gives the chance to choose among further 6 Exclusive Metal finishes and 6 PVD finishes, in addition to the standard finishes available on the catalogue. The sinuous lines combined to the harmonious design of the O'RAMA collection are now enhanced by the new chromatic range.



EXCLUSIVE METAL

EXCLUSIVE METAL

È una finitura innovativa che coniuga raffinate soluzioni estetiche con prestazioni tecnologiche all'avanguardia. Con una bassa riflessione della luce, la sua superficie è estremamente opaca, anti impronte digitali e fortemente resistente ai graffi e alle abrasioni. La gamma include una proposta di preziosi colori metallescenti dai riverberi cromatici di sicuro effetto su una superficie supermatt e una selezione esclusiva di espressioni materiche.

EXCLUSIVE METAL

It's an innovative finish that combines elegant aesthetic solutions with state-of-the-art technological performance. With low light reflectivity, its surface is extremely opaque, anti-fingerprint and highly resistant to scratches and abrasion. The range includes a choice of precious colours with metal effects, a superb effect on supermatt surface, and an exclusive selection of materic expressions.



MO.070
TITANIUM SATIN



MO.071
GOLD SATIN



MO.072
COPPER SATIN

M0.073
TITANIUM GLOSSY



M0.074
GOLD GLOSSY



M0.075
COPPER GLOSSY





58.061
RAME BRONZATO
COPPER BRONZE

58.062
NICHEL LUCIDO
GREY SEVEN

58.063
CANNA DI FUCILE
GUN METAL

59.064
CANNA DI FUCILE SPAZZOLATO
BRUSHED GUN METAL

59.065
CROMO PVD SPAZZOLATO
BRUSHED SKY CHROME

59.066
ACCIAIO INOX SPAZZOLATO
BRUSHED STAINLESS STEEL

PVD

PVD (Physical Vapor Deposition)
Trattamento ottenuto dalla deposizione di film sottili sottovuoto.
Rivestimento pregiato e durevole nel tempo, ha diverse qualità che lo rendono un importante valore aggiunto al prodotto:
ha un'alta attività di abbattimento della carica batterica che rende la sua superficie igienica e facile da pulire, inoltre è resistente alle abrasioni e soprattutto assicura una inalterabilità delle tonalità.

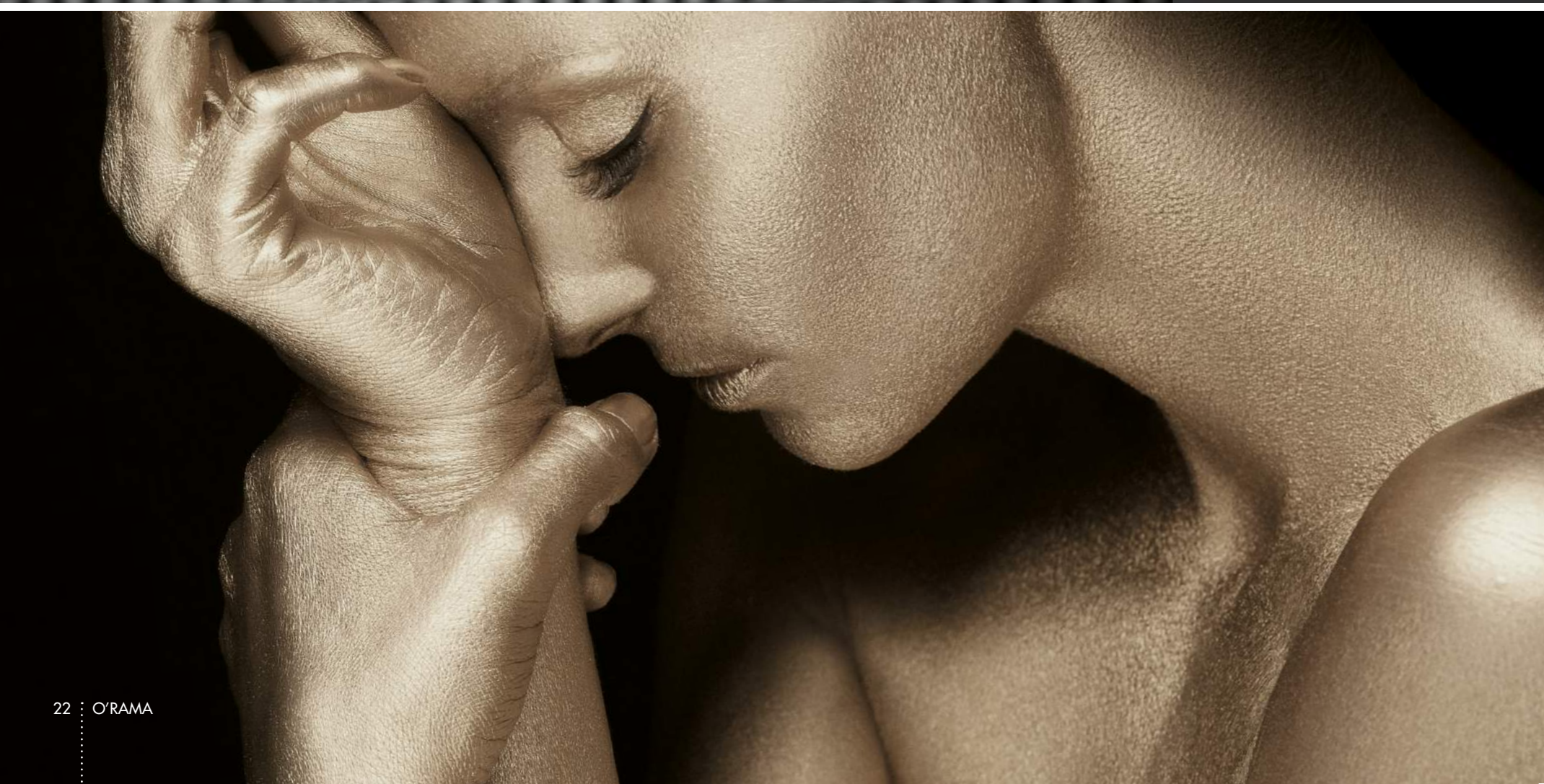
*PVD (Physical Vapor Deposition)
It's a treatment based on the vacuum deposition of thin films.
It's a refined and durable covering, its outstanding features represent true plus-points for the products: it significantly reduces the bacterial load making its surface hygienic and easy to clean, it is also abrasion resistant and offers colour fastness.*



58.061
RAME BRONZATO
COPPER BRONZE



58.062
NICHEL LUCIDO
GREY SEVEN



58.063
CANNA DI FUCILE
GUN METAL



59.064
CANNA DI FUCILE SPAZZOLATO
BRUSHED GUN METAL



59.065
CROMO PVD SPAZZOLATO
BRUSHED SKY CHROME

59.066
ACCIAIO INOX SPAZZOLATO
BRUSHED STAINLESS STEEL



NEWFORM FINISHES



FINTURE NEWFORM

Ampia gamma di effetti estetici
a completamento dei prodotti
a catalogo Newform.

NEWFORM FINISHES

Wide range of aesthetic effects
to enhance the Newform
catalogue products.

21.018
CROMO
CHROME



61.020
ORO LUCIDO
GLOSSY GOLD





31.028
CROMO SPAZZOLATO
BRUSHED CHROME



31.021
RAME SPAZZOLATO
BRUSHED COPPER



31.023
BRONZO SPAZZOLATO
BRUSHED BRONZE

NEWFORM COLOURS



01.013
BIANCO LUCIDO
GLOSSY WHITE

01.007
NERO LUCIDO
GLOSSY BLACK

01.014
BIANCO OPACO
MATT WHITE

01.093
NERO OPACO
MATT BLACK

05.013
CROMO - BIANCO LUCIDO
CHROME - GLOSSY WHITE

05.093
CROMO - NERO OPACO
CHROME - MATT BLACK

COLORI NEWFORM

L'abbinamento di colori e finiture speciali rendono la collezione O'RAMA estremamente versatile e protagonista.

NEWFORM COLOURS

The combination of different colours and special finishes let the O'RAMA collection become extremely versatile and let it be on the spotlight.



01.013
BIANCO LUCIDO
GLOSSY WHITE

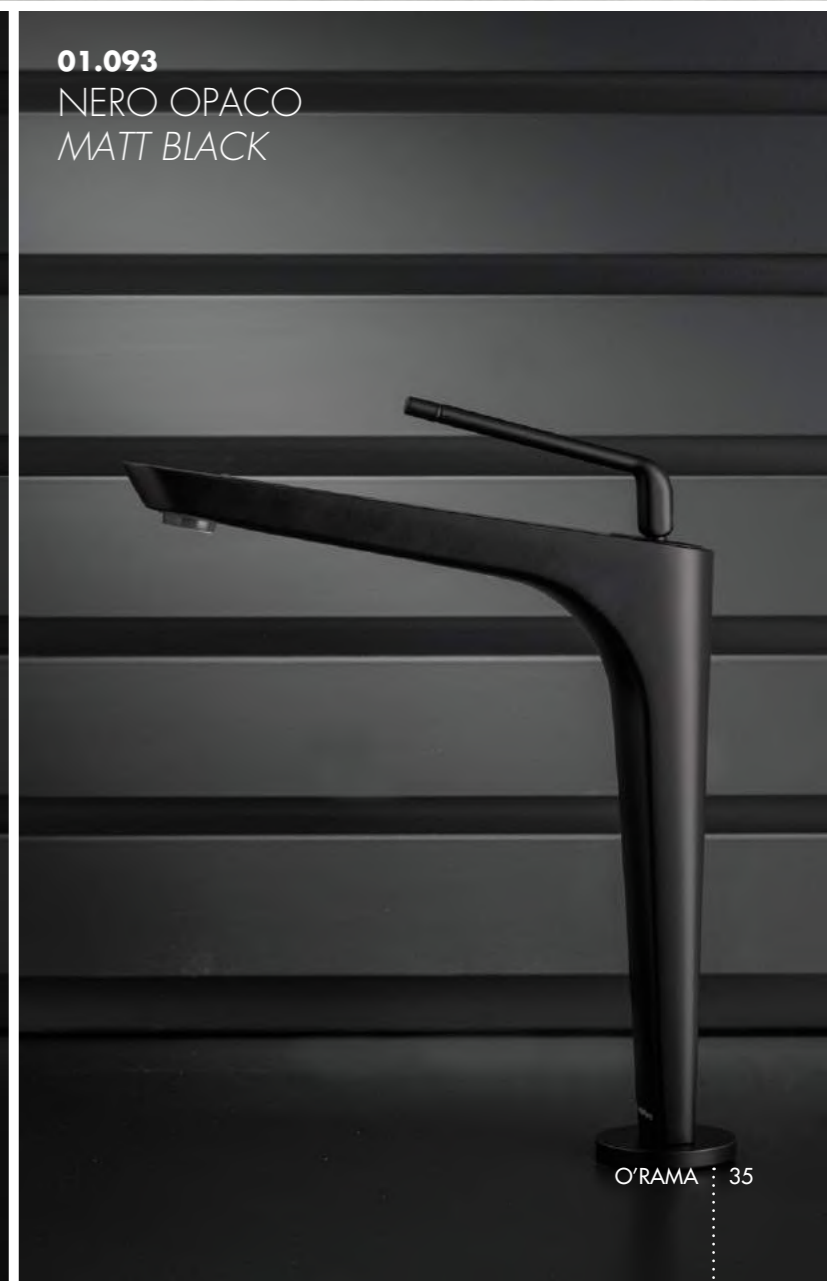


01.007
NERO LUCIDO
GLOSSY BLACK



01.014
BIANCO OPACO
MATT WHITE

01.093
NERO OPACO
MATT BLACK





05.013
CROMO - BIANCO LUCIDO
CHROME - GLOSSY WHITE



05.093
CROMO - NERO OPACO
CHROME - MATT BLACK

O'RAMA

COMPLETE COLLECTION
COLLEZIONE COMPLETA



art. 68412

Miscelatore monocomando per lavabo **senza scarico**. Flessibili di alimentazione F 3/8".
Single lever basin mixer without pop-up waste set. 3/8" female connection hoses.



art. 68410

Miscelatore monocomando per lavabo **con scarico** da 1"1/4. Flessibili di alimentazione F 3/8".
Single lever basin mixer with 1"1/4 pop-up waste set. 3/8" female connection hoses.



art. 68415

Miscelatore monocomando **versione alta** per lavabo d'appoggio. **Senza scarico**. Flessibili di alimentazione F 3/8".
Single lever mixer, high version for above counter basin, without pop-up waste set. 3/8" female connection hoses.



art. 68428E bocca/spout L 220 mm

art. 68430E bocca/spout L 260 mm

Parte esterna gruppo miscelatore monocomando a parete per lavabo, **senza scarico**. **Da abbinare a incasso art. 27855.**

External part basin group consisting of single lever wall mixer, without pop-up waste set. To combine with concealed body art. 27855.



art. 68429E bocca/spout L 220 mm

art. 68431E bocca/spout L 260 mm

Parte esterna gruppo miscelatore monocomando a parete per lavabo, **senza scarico**. **Da abbinare a incasso art. 27855.**

External part basin group consisting of single lever wall mixer, without pop-up waste set. To combine with concealed body art. 27855.



art. 68443 bocca/spout L 1375 mm

art. 68444 bocca/spout L 1525 mm

art. 68445 bocca/spout L 1675 mm

Bocca erogazione a soffitto per lavabo con attacco da 1/2".

Ceiling spout for basin group with 1/2" connection.



art. 68425

Miscelatore monocomando per bidet con scarico da 1"1/4. Flessibili di alimentazione F 3/8".

Single lever bidet mixer with 1"1/4 pop-up waste set. 3/8" female connection hoses.



art. 474

Miscelatore **termostatico** per esterno doccia.

*Exposed shower **thermostatic** mixer.*



art. 68476E

Parte esterna miscelatore monocomando ad incasso **ad una uscita**, ingressi ed uscite da 1/2". **Da abbinare a incasso art. 10863.**

*External part **one way out** single lever concealed mixer, 1/2" connections. **To combine with concealed body art. 10863.***



art. 67687E

Parte esterna miscelatore **termostatico** ad incasso, **da abbinare a rubinetto d'arresto oppure a deviatore con stop**. Ingressi ed uscite da 3/4" con riduzioni da 1/2". **Da abbinare a incasso art. 27890.**

*External part **thermostatic** concealed shower mixer, **to combine with a stop valve or a diverter with stop**. 3/4" inlets and outlets with adapters to 1/2". **To combine with concealed body art. 27890.***



art. 68455

Miscelatore monocomando esterno per doccia.

Single lever exposed shower mixer.



art. 68450

Colonna doccia con miscelatore **termostatico** esterno completo di deviatore, soffione in acciaio e doccetta monogetto in ottone.

*Shower pillar with exposed **thermostatic** mixer complete of diverter, stainless steel head shower and brass single-jet hand shower set.*



art. 67688E

Parte esterna miscelatore **termostatico** ad incasso **ad una uscita, con comando per la regolazione della temperatura e comando per l'erogazione e portata dell'acqua**. Ingressi ed uscite da 3/4" con riduzioni da 1/2". **Da abbinare a incasso art. 27885.**

*External part **1-way out thermostatic** concealed mixer, with one handle for temperature control and one handle for water supply and flow regulation. 3/4" connections with adapters to 1/2". **To combine with concealed body art. 27885.***



art. 67686E

Parte esterna deviatore ad incasso **a 3 uscite con stop**. **Da utilizzare con miscelatore o termostatico da incasso**. Ingresso da 1/2" e uscite da 1/2". **Da abbinare a incasso art. 27892.**

*External part **3 ways out** concealed diverter with stop. **To use with concealed thermostatic or mixer**. 1/2" inlet and 1/2" outlets. **To combine with concealed body art. 27892.***



art. 68454

Colonna doccia con miscelatore esterno completo di deviatore, soffione in acciaio e doccetta monogetto in ottone.

Shower pillar with exposed mixer complete of diverter, stainless steel head shower and brass single-jet hand shower set.



art. 68471E

Parte esterna miscelatore monocomando ad incasso **con deviatore a due uscite**, ingressi ed uscite da 1/2". **Da abbinare a incasso art. 10862.**

*External part single lever concealed mixer with **two ways out** diverter, 1/2" connections. **To combine with concealed body art. 10862.***



art. 67688E

Parte esterna miscelatore **termostatico** ad incasso **a due uscite, con comando per la regolazione della temperatura e comando deviatore a regolazione di portata con stop**. Ingressi da 3/4" con riduzioni da 1/2" e uscite da 1/2". **Da abbinare a incasso art. 27886.**

*External part **2 ways out thermostatic** concealed mixer, with one handle for temperature control and one handle diverter with flow regulator with stop. 3/4" inlets with adapter to 1/2". 1/2" outlets. **To combine with concealed body art. 27886.***



art. 67686E

Parte esterna deviatore ad incasso **a 3 uscite senza stop**. **Da utilizzare con miscelatore monocomando da incasso**. Ingresso da 1/2" e uscite da 1/2". **Da abbinare a incasso art. 27893.**

*External part **3 ways out** concealed diverter without stop. **To use with concealed single lever shower mixer**. 1/2" inlet and 1/2" outlets. **To combine with concealed body art. 27893.***



art. 67686E

Parte esterna rubinetto d'arresto ad incasso da 3/4" con riduzioni da 1/2". **Da abbinare a incasso art. 27891.**

*External part concealed stop valve with 3/4" connections with adapters to 1/2". **To combine with concealed body art. 27891.***



art. 68461

Soffione doccia tondo a soffitto in acciaio con getto a pioggia, Ø 280 mm.

Steel ceiling round head shower with raining jet, Ø 280 mm.



art. 67556

Asta saliscendi completa di doccia in ottone e flessibile in PVC LL.150 cm. **Senza presa acqua.**

*Complete shower set, with brass hand shower, LL. 150 cm PVC flexible. **Without wall union.***



art. 205

Soffione a parete in ottone con getto a cascata.

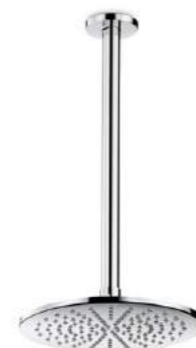
Brass water fall head shower.



art. 68460

Soffione doccia tondo a parete in acciaio con getto a pioggia, Ø 280 mm.

Steel wall round head shower with raining jet, Ø 280 mm.



art. 67794

Soffione doccia tondo a soffitto in ottone con getto a pioggia.

Brass ceiling round head shower with raining jet.



art. 138

Soffione doccia tondo a parete in acciaio con getto a pioggia.

Steel wall round head shower with raining jet and water fall jet.



art. 206

Bocca a parete in ottone con getto a cascata.

Brass water fall spout.



art. 67793

Soffione doccia tondo a parete in ottone con getto a pioggia.

Brass wall round head shower with raining jet.



art. 68456

Asta saliscendi completa di doccia in ottone e flessibile in PVC LL.150 cm. **Senza presa acqua.**

*Complete shower set, with brass hand shower, LL. 150 cm PVC flexible, **without wall union.***



art. 139

Soffione doccia tondo a parete in acciaio con getto a pioggia e getto a cascata.

Steel wall round head shower with raining jet and water fall jet.



art. 207

Bocca a parete in ottone con getto a cascata versione aperta.

Brass water fall spout open version.



art. 208

Bocca da appoggio in ottone con getto a cascata.

Brass deck mounted water fall spout.



art. 553

Soffione laterale cilindrico snodato in ottone, ad un getto.

Brass single-jet cylindrical articulated side shower head.



art. 691

Atomizzatore quadro in ottone ad incasso 70 x 70 mm.

Brass concealed square atomizer jet 70 x 70 mm.



art. 68482C

Gruppo bordo vasca completo di bocca erogazione, deviatore e set doccia in ottone.

Complete set of deck mounted mixer, spout, diverter, complete brass hand shower set.



art. 182 in ABS / ABS

art. 562 in ottone / brass

Soffione tondo da parete ad un flusso direzionabile. Dotato di scatola da incassare a parete.

Round adjustable single-jet wall-mounted shower head. With wall box to built-in.



art. 554

Soffione laterale quadro snodato in ottone, ad un getto.

Brass single-jet square articulated side shower head.



art. 68440

Miscelatore monocomando vasca esterno con deviatore automatico vasca/doccia.

Single lever exposed bath mixer with automatic diverter.



art. 68484E

Gruppo vasca a pavimento, con miscelatore incorporato, deviatore e set doccia in ottone.

Da abbinare a incasso art. 27819.

Floor mounted bath group, with mixer, diverter and brass shower set. To combine with concealed body art. 27819.



art. 183 in ABS / ABS

art. 563 in ottone / brass

Soffione quadro da parete ad un flusso direzionabile. Dotato di scatola da incassare a parete.

Square adjustable single-jet wall-mounted shower head. With wall box to built-in.



art. 690

Atomizzatore tondo in ottone ad incasso diam. 70 mm.

Brass concealed round atomizer jet d. 70 mm.



art. 68440C

Gruppo vasca esterno completo di supporto fisso, flessibile in PVC e doccia in ottone.

Complete bath group with fixed shower holder, PVC flexible, brass hand shower.

SISTEMA DI QUALITÀ CERTIFICATO CERTIFIED QUALITY SYSTEM

DESIGN MAKES RESPONSIBLE

Lo scopo prioritario di Newform è quello di fornire un prodotto di qualità superiore, progettato minuziosamente e costruito solamente con materiali di prima scelta, una metodologia certificata secondo le norme UNI-EN ISO 9001 per la progettazione e produzione di rubinetteria sanitaria e accessori da bagno.

Inoltre, la creazione e l'implementazione di un sistema integrato che permette sistematicamente di migliorare le condizioni lavorative e di ridurre l'impatto ambientale secondo gli standard OH SAS 18001 ed ISO 14001, è un altro importante passo verso una sempre più consapevole responsabilità sociale d'impresa.

Newform's first priority is to create high quality products, conceived carefully in every single detail and produced only with first quality materials, a method recognised by UNI-EN ISO 9001 standards for design and production of sanitary taps and bathroom accessories.

Furthermore, creation and implementation of an integrated system to continuously improve working conditions and reduce environmental impact according to OH SAS 18001 and ISO 14001 standards is another important step towards Corporate Social Responsibility.



I colori rappresentati nelle immagini sono puramente indicativi.

The colours shown are just an indication.

