

**SALONI**  
cerámica

457 A

**ARQUITECT**

SOLUCIONES CERÁMICAS PARA LA ARQUITECTURA



## ARQUITECT UNA COLECCIÓN PARA REVESTIR TODOS LOS ESPACIOS

Arquitect es una gama extraordinaria, declinada en todos los colores, formatos y superficies necesarios para el proyecto arquitectónico contemporáneo, esta pensada para revestir espacios todo tipo de interiores y exteriores como pavimentos antideslizante y fachadas ventiladas en un necesario y continuo diálogo con el ambiente existente.

### **Arquitect: a collection perfect for settings of all kinds**

*Arquitect is a superlative range, available in all the colours, formats and surface textures needed for today's architectural projects. Perfect for interiors and exteriors of all kinds, it can also be used as non-slip flooring or in ventilated facades, creating harmonious interplay with the background setting.*

### **Arquitect, eine Kollektion für die Verkleidung aller Bereiche**

*Arquitect bietet ein großartiges Sortiment in vielen Farbtönen, Formaten und Oberflächenausführungen, die für zeitgenössische Architekturprojekte erforderlich sind: die Kollektion ist dafür ausgelegt, Innen- und Außenbereiche aller Art sowie rutschfeste Bodenbeläge und hinterlüftete Fassaden zu verkleiden, und zwar in perfekter Harmonie mit dem vorhandenen Ambiente.*

### **Arquitect, une collection pour habiller tous les espaces**

*Arquitect est une gamme extraordinaire qui se décline dans toutes les couleurs, formats et surfaces nécessaires dans un projet architectural contemporain : elle a été développée pour revêtir tous types d'espaces intérieurs et extérieurs, comme revêtement de sol antidérapant et des façades ventilées, et ce en parfaite harmonie avec les ambiances existantes.*

## SALONI Y LOS PROFESIONALES

Saloni esta siempre en constante dialogo con el mundo de los profesionales y de las empresas para garantizar soluciones de diseño siempre innovadoras.

### **Saloni and the professional segment**

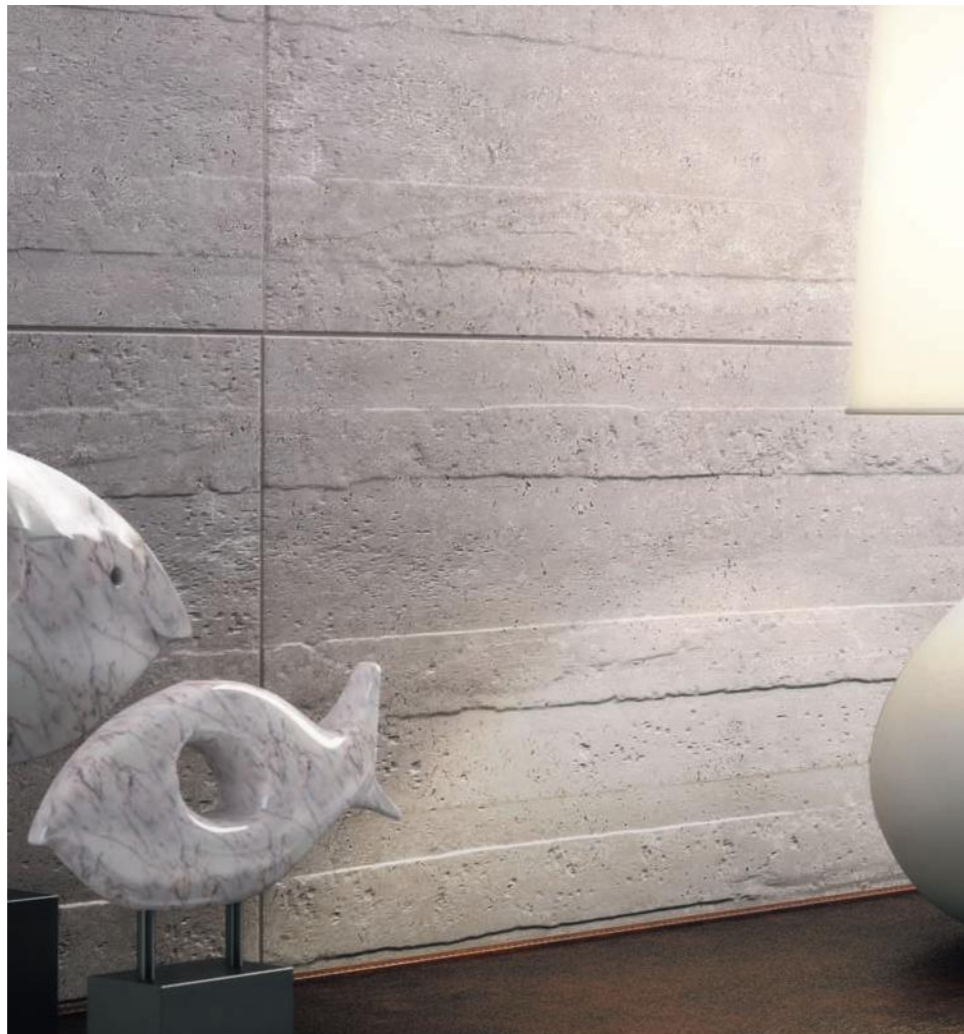
*Saloni maintains constant links with professionals and companies with a view to guaranteeing innovative design solutions at all times.*

### **Saloni und die Fachleute der Branche**

*Saloni steht ständig in Kontakt mit den Fachleuten der Branche und den Firmen, um immer innovative Designlösungen gewährleisten zu können.*

### **Saloni et les professionnels**

*Saloni maintient un dialogue constant avec le monde des professionnels et des entreprises afin d'être en mesure d'apporter des solutions de conception toujours innovantes.*



## ARQUITECT UNA COLECCIÓN PENSADA PARA GRANDES PROYECTOS.

Arquitect es la colección consagrada a la arquitectura de los grandes proyectos. Materiales de superficies con diferentes acabados y superficies que garantizan larga duración en el tiempo y alto rendimiento técnico. La colección abarca y satisface las diferentes necesidades de diseño, técnicas y de compatibilidad de la arquitectura contemporánea, tanto para proyectos de arquitectura residencial como pública.

### **Arquitect: a collection conceived for large-scale projects.**

*Arquitect was designed with large-scale architectural projects in mind. The collection comprises materials of assorted textures and finishes, guaranteeing durability and high technical performance. Conceived to meet the different design, compatibility and technical requirements of today's architecture, it can be used in both public projects and for residential purposes.*

### **Arquitect, eine Kollektion für große Projekte**

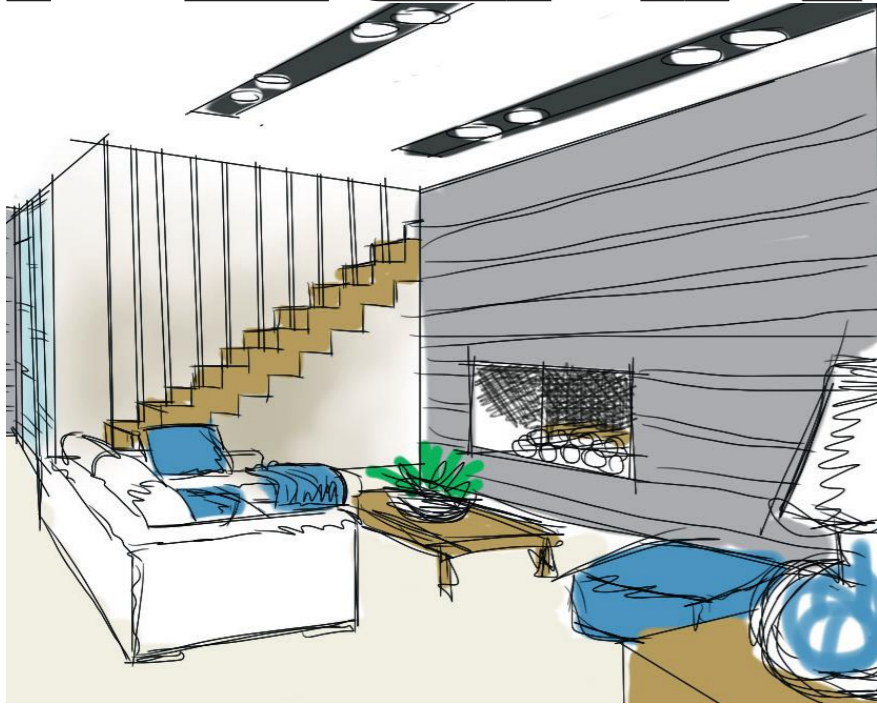
*Die Kollektion Arquitect ist für große Architekturprojekte bestimmt. Materialien mit verschiedenen Ausführungen, die eine lange Lebensdauer und hohe technische Leistungsfähigkeit gewährleisten. Die Kollektion umfasst und erfüllt verschiedene Anforderungen an Design, technische Merkmale und Kompatibilität der zeitgenössischen Architektur, sowohl für private als auch für öffentliche Gebäude.*

### **Arquitect, une collection conçue pour les grands projets**

*Arquitect est une collection consacrée à l'architecture des grands projets. Il s'agit de matériaux disponibles en différentes finitions et de surfaces qui garantissent une longue durée d'utilisation et un rendement technique élevé. La collection satisfait les différents besoins de conception, techniques et de compatibilité de l'architecture contemporaine, qu'il s'agisse de projets d'architecture résidentielle ou publique.*



# PLANK



## ARQUITECT UN AMPLIO MUNDO DE ACABADOS

Arquitect se produce en cuatro tipos de acabados y varios colores y tamaños cada uno de ellos. El metal oxidado, la madera, el cemento y la piedra componen una gama de diferentes productos que aporta soluciones de diseño para adaptarse a las diversas necesidades estéticas de los edificios.

### *Arquitect: an extensive choice of finishes*

*Arquitect comes in four different finishes, each in a choice of colours and formats. Rusty metal, wood, concrete and stone are evoked in a range of different design solutions intended to fit in with the varying aesthetic requirements of diverse buildings.*

### *Arquitect, ein umfangreiches Ausführungssortiment*

*Arquitect wird in vier verschiedenen Ausführungen hergestellt, die jeweils alle mehrere Farben und Größen bieten. Das Produktsortiment in rostiger Metall-, Holz-, Beton- und Steinoptik bietet alle möglichen Designlösungen, die sich an die verschiedenen ästhetischen Bedürfnisse der Gebäude anpassen.*

### *Arquitect, tout un univers de finitions*

*La collection Arquitect est produite avec quatre types de finitions, chacune d'entre elles en diverses couleurs et dimensions. En nous inspirant du métal oxydé, du bois, du béton et de la pierre, nous avons créé une gamme de différents produits qui apportent des solutions de conception effectives tout en s'adaptant aux divers besoins esthétiques des bâtiments.*

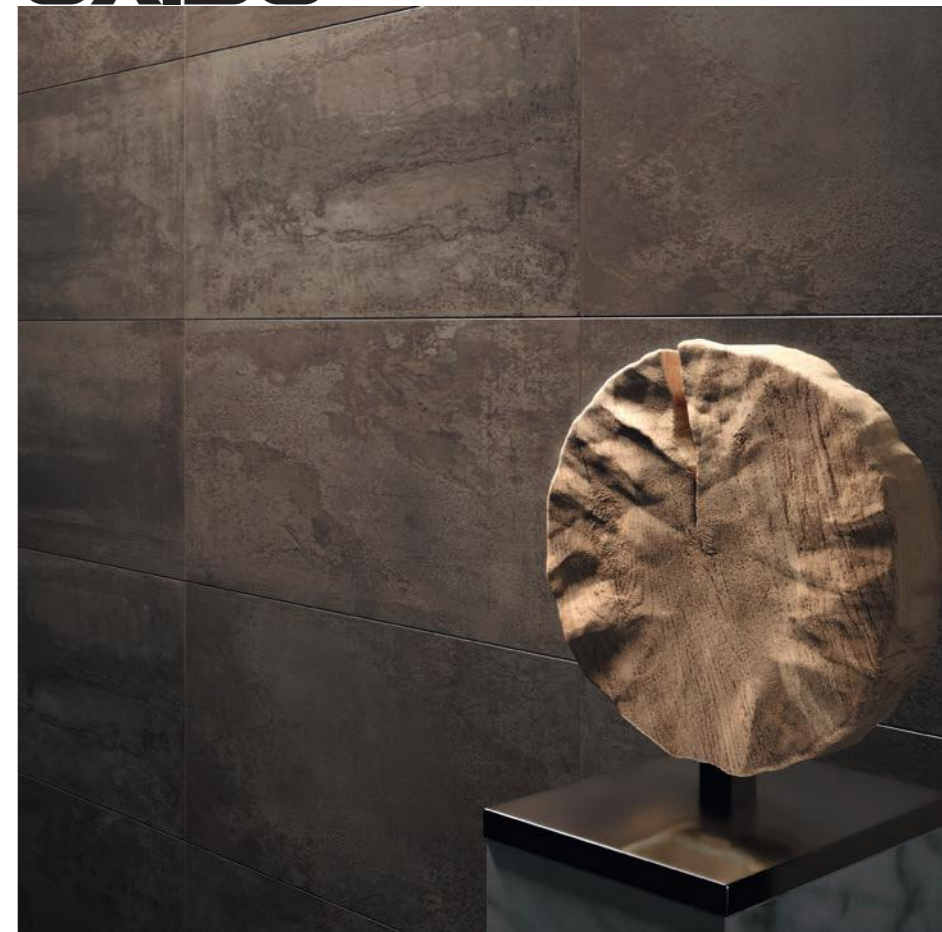




# RUST



# OXIDO



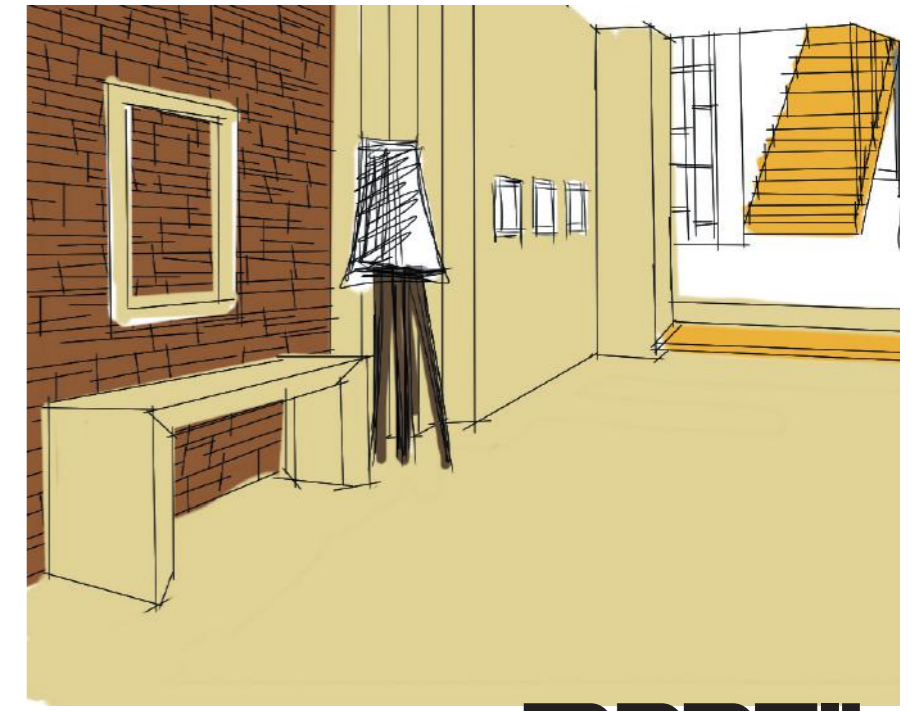
# made



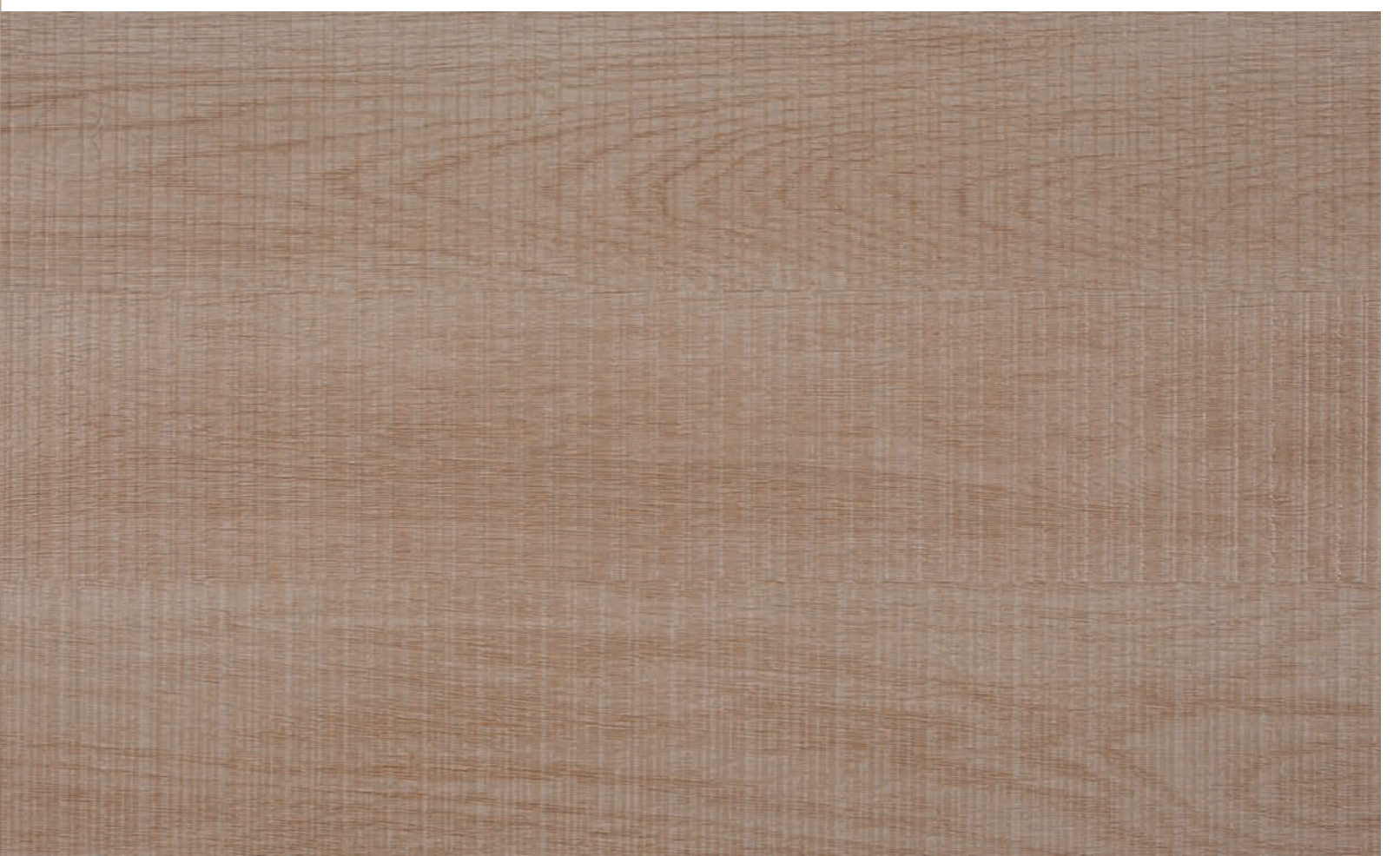
# NOGAL



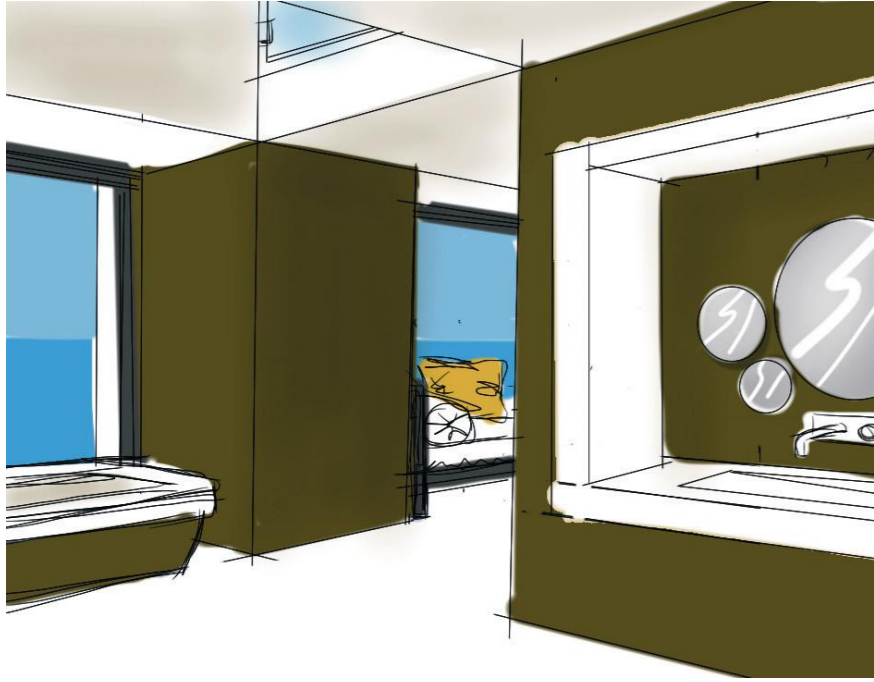
# MADE



# MARFIL



# made



# Haya





# made



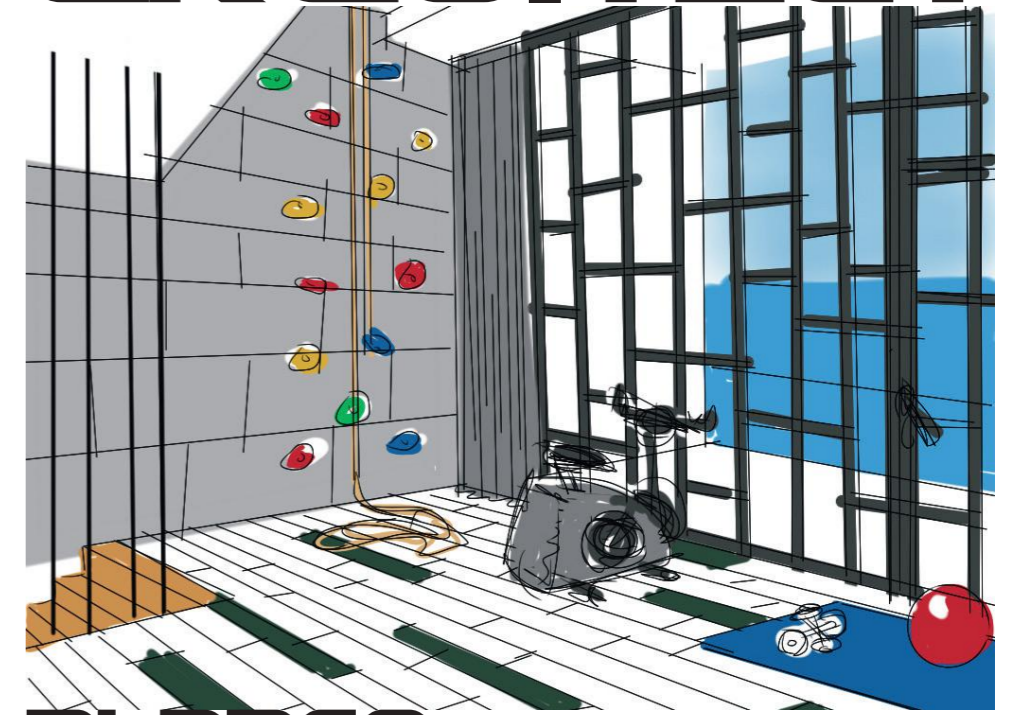
# antracita







# ARQUITECT

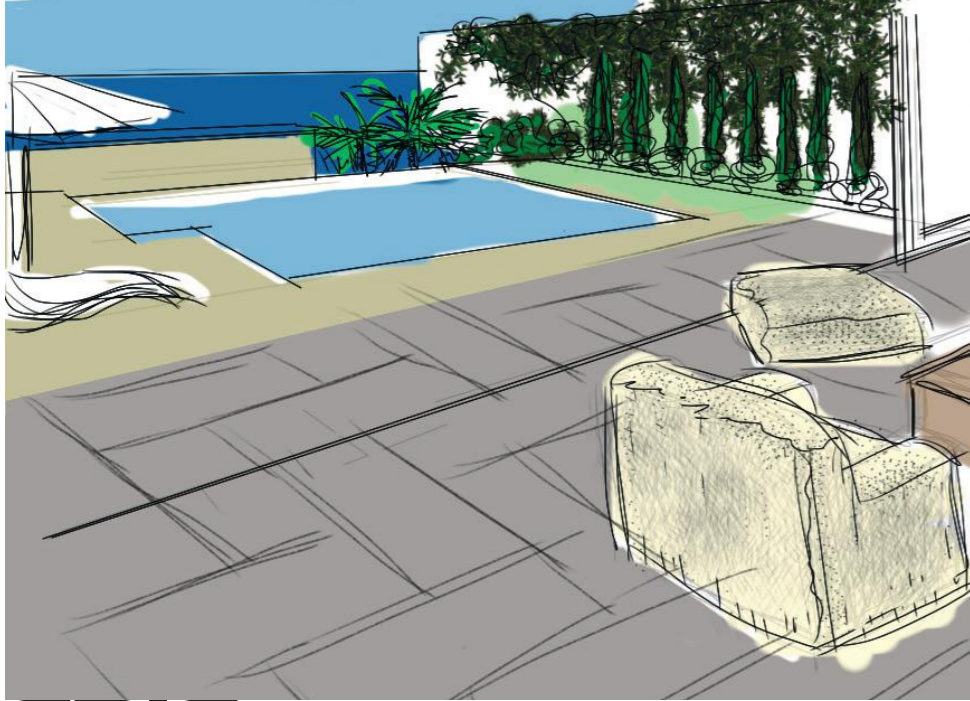


# BLANCO

# INK



# ARQUITECT

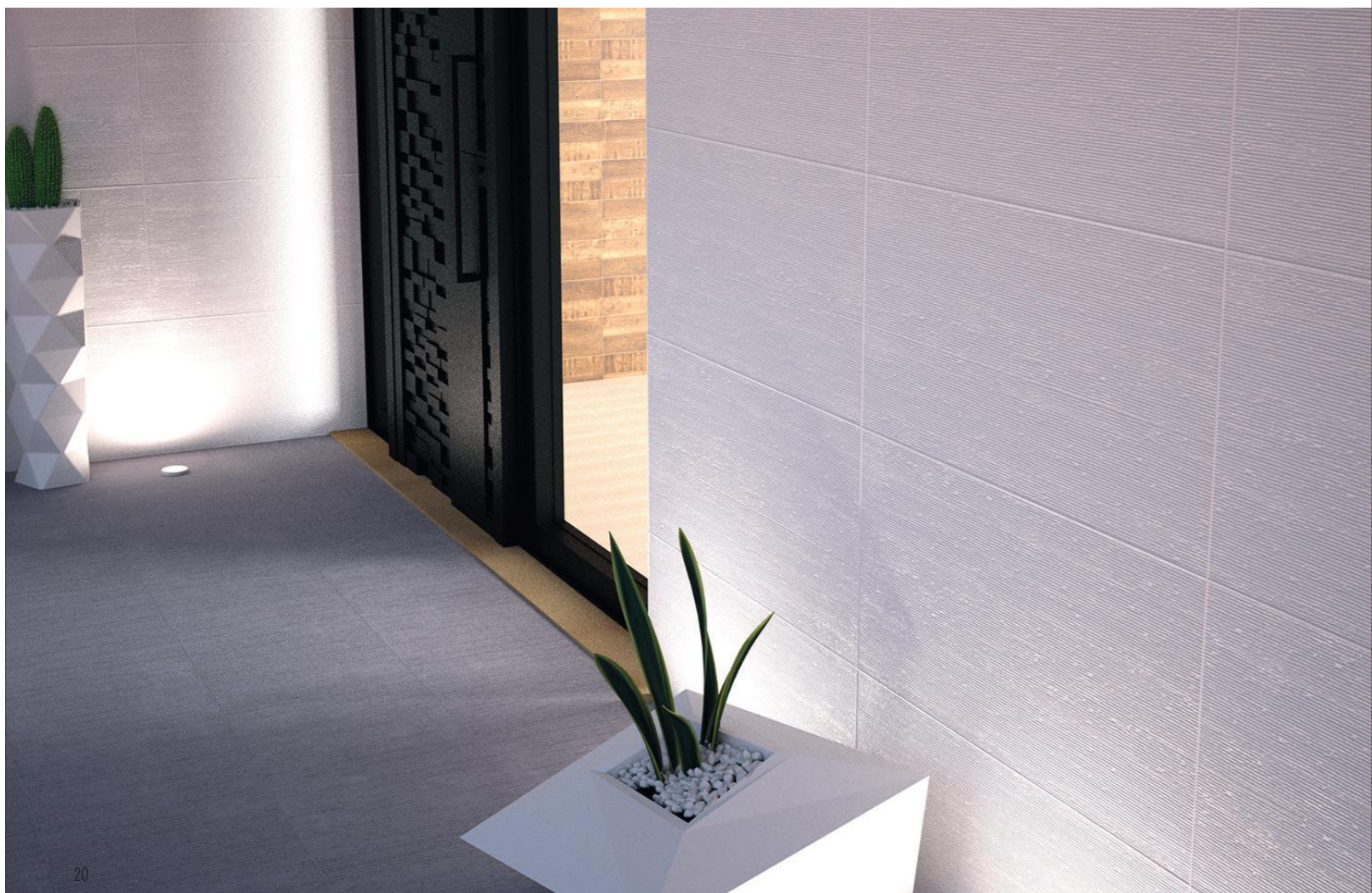
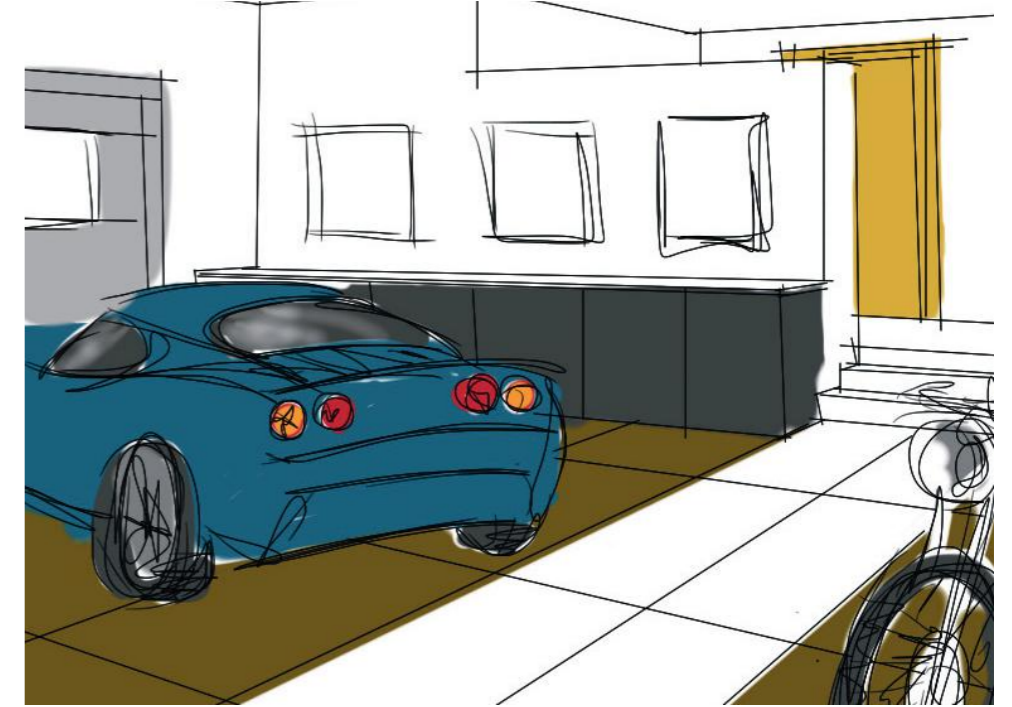


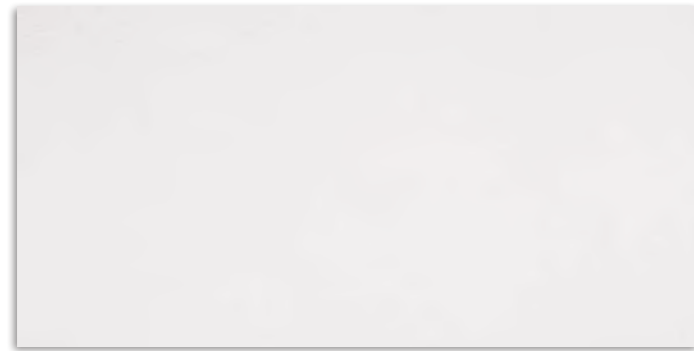
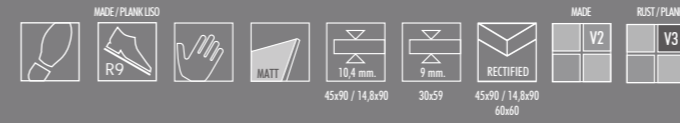
GRIS





# ARQUITECT





**WC9500** Arquitect 45x90 Blanco  
**END500** Arquitect 30x60 Blanco

**B30**  
**B24**

**XA6500** Arquitect 14,8x90 Blanco

**B40**



**WC9710** Arquitect 45x90 Gris  
**END710** Arquitect 30x60 Gris

**B30**  
**B24**

**XA6710** Arquitect 14,8x90 Gris

**B40**



**WC9760** Arquitect 45x90 Antracita  
**END760** Arquitect 30x60 Antracita

**B30**  
**B24**

**XA6760** Arquitect 14,8x90 Antracita

**B40**



**XF1760** Rust 45x90 Antracita

**B30**



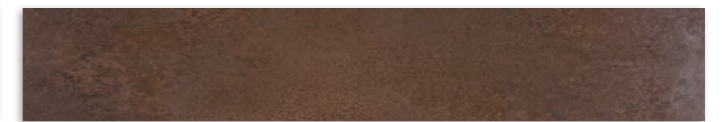
**XF1665** Rust 45x90 Oxido

**B30**



**BLX760** Rust 14,8x90 Antracita

**B40**



**BLX665** Rust 14,8x90 Oxido

**B40**



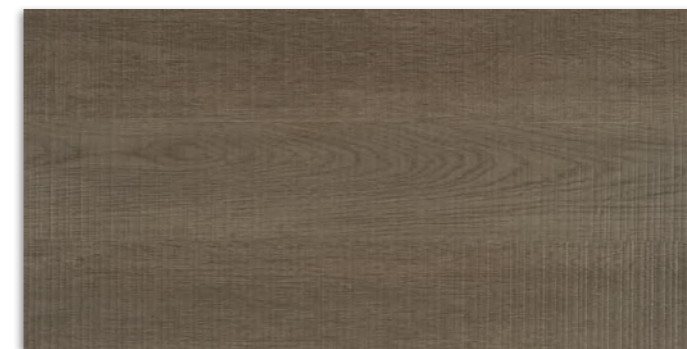
**XC8670** Made 45x90 Marfil

**B30**



**XC8580** Made 45x90 Haya

**B30**



**XC8690** Made 45x90 Nogal

**B30**



**XC8760** Made 45x90 Antracita

**B30**



**XP5670** Made 14,8x90 Marfil

**B40**



**XP5580** Made 14,8x90 Haya

**B40**



**XP5690** Made 14,8x90 Nogal

**B40**



**XP5760** Made 14,8x90 Antracita

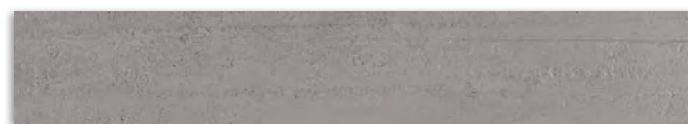
**B40**



VT4710 Plank 45x90 Gris



WT9710 Plank liso 45x90 Gris



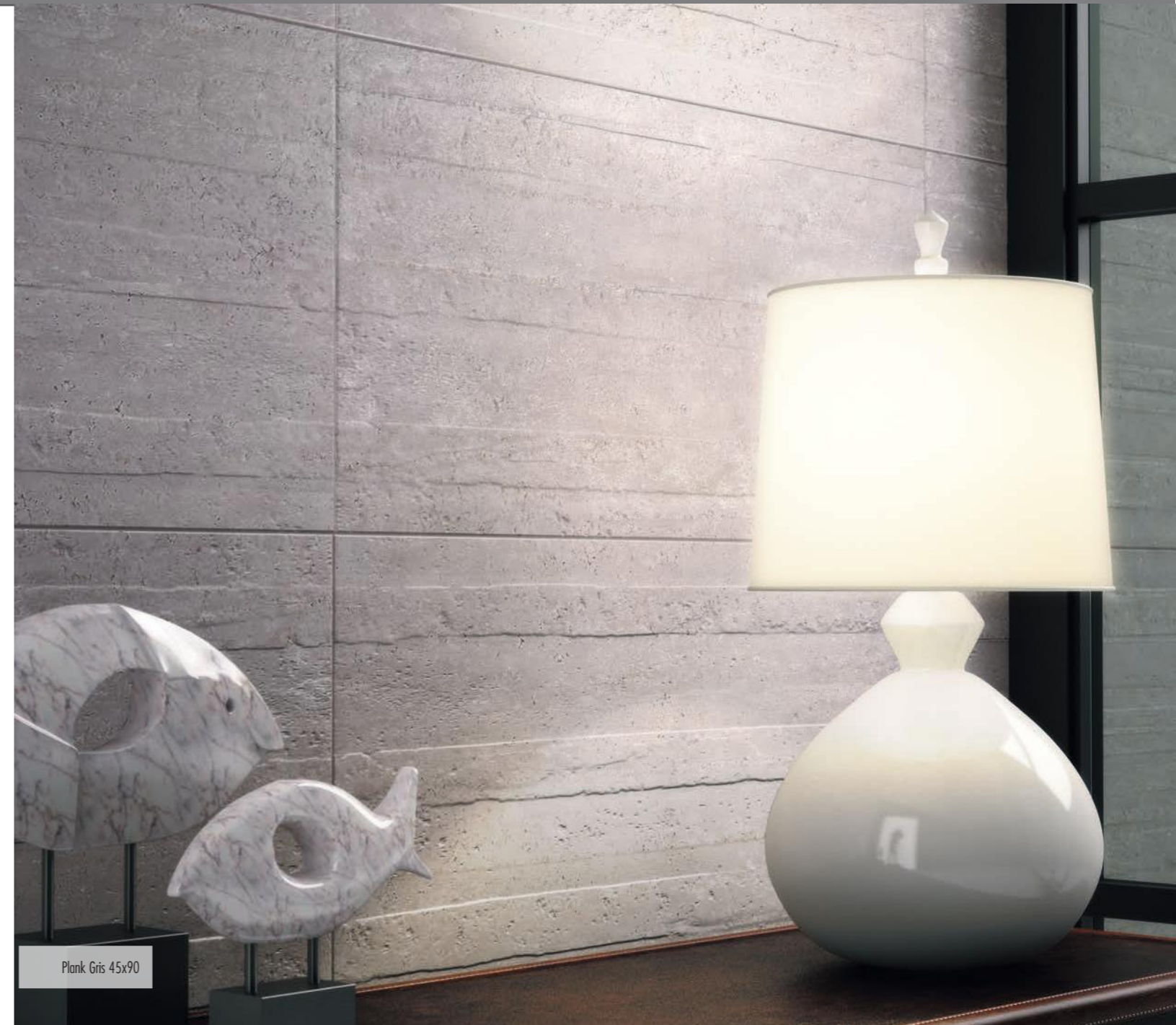
XB8710 Plank liso 14,8x90 Gris



ZX7710 Plank liso 45x45 Gris



ZE1710 Plank liso 60x60 Gris



Plank Gris 45x90

**Saloni**, dentro de su política de Sostenibilidad, posee la autodeclaración ambiental de producto ISO 14012 incorporando del 24% de material reciclado, para causar la mínima afección al medio ambiente. Así como aportando ventajas para la obtención del certificado Leed con el fin de que los inmuebles ahorren energía respecto del edificio convencional.

*As part of its sustainability policy, Saloni has issued a self-declared environmental claim in accordance with ISO 14012, incorporating 24% recycled material in its products so as to minimize the company's environmental impact. Likewise, its products contribute toward the attainment of Leed certificates, helping buildings to save energy in comparison with more conventionally designed ones.*

*Im Rahmen ihrer Nachhaltigkeitspolitik verfügt die Firma Saloni über die selbstdeklarierte Umweltaussage nach ISO 14012 und verwendet 24% recyceltes Material, um die Auswirkungen auf die Umwelt so gering wie möglich zu halten. Gleichzeitig werden damit Vorteile für den Erhalt des LEED-Zertifikats beigetragen, da die Gebäude im Vergleich zu herkömmlichen Baumaterialien energiesparend sind.*

*Saloni applique une politique de durabilité et possède la déclaration environnementale de produit ISO 14012. Ses matériaux contiennent 24 % de produits recyclés, de manière à minimiser les impacts de son activité sur l'environnement. Ils facilitent de même l'obtention du certificat Leed contribuent de ce fait à la construction d'immeubles consommant moins d'énergie que les bâtiments conçus d'une manière conventionnelle.*





**SALONI**  
cerámica

[www.saloni.com](http://www.saloni.com)  
Ctra. Alcora, Km. 17  
12130 San Juan de Moró  
Castellón (Spain)  
Tel.: +34 9 64 34 34 34  
Fax: +34 9 64 70 10 01