

iter

SALONI
cerámica

iter





la unión de artesanía, t

La **piedra natural**. Material por excelencia.

Desde los inicios de la civilización el ser humano la ha hecho suya, moldeándola, tallándola, convirtiendo este oficio ancestral en una labor artística más allá del simple hecho de emplearla como elemento constructivo. **Iter** aún en una amplia colección, artesanía, tradición e innovación.

Natural stone. The finest material.

Since the dawn of civilisation humans have made it their own, moulding it, carving it, turning an ancient craft into an art, making stone much more than just a building material. **Iter** combines handicraft, tradition and innovation in a wide range of products.

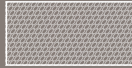


tradición e innovación

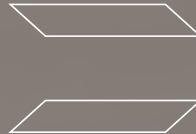
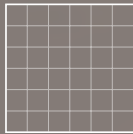
formatos · formats



14.8x14.8 · 6" x 6"

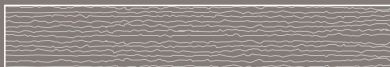
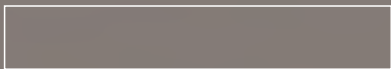


14.8x29.8 · 6" x 12"

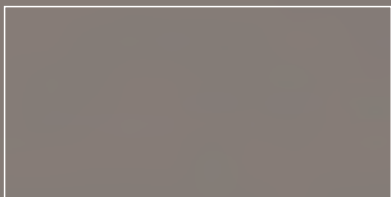


30x30 · 12" x 12"

7.5x36.5 · 3" x 14"



6" x 36" • 14.8x90



18" x 36" • 45x90

Forma, relieve, textura, variación



A golpe de cincel y mazo. Con precisión y dedicación. Así transformaba el cantero una simple piedra en una escultura única. Como talladas por el artesano, *Iter*, *Texture*, *Diamant* y *Form*, presentan **relieves marcados**, sobrios y elegantes. Formato cuadrado. Colores naturales, neutros y atemporales. Piezas que juegan con la luz y las sombras esculpiendo el espacio convirtiéndolo en algo único y especial.

Cada modelo consta de **cinco variaciones** diferentes de sí mismo, consiguiendo una cantidad enorme de posibilidades de combinación.

With his chisel and mallet. With precision and dedication. The stonemason transformed a simple piece of stone into a unique sculpture. As if lovingly carved by a craftsman, *Iter*, *Texture*, *Diamant* and *Form* have **clear, sober and elegant patterns**. Square forms in natural, neutral and timeless colours that play with light and shade, sculpting each space into something unique and special.

Each model is available in **five different patterns**, creating a huge number of possible combinations.

14.8 x 14.8





Marfil

Grafito



Variaciones . Reliefs variation



Relieve sutil. Textura agradable. *Iter* se adapta a la perfección a cualquier espacio. Disponible en dos colores, marfil y grafito, es un modelo perfecto para ambientes en los que se busca un plus de **naturalidad**.

Subtle relief. Pleasant texture. *Iter* adapts perfectly to any space. Available in two colours, ivory and graphite, it is perfect for settings in which you are looking for a **natural look**.

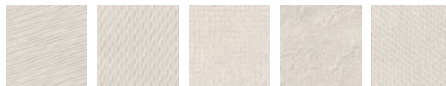
iter





Marfil

Grafito



Variaciones . Reliefs variation



Cinco variaciones de relieve que hacen posible multitud de combinaciones diferentes. Relieves **geométricos**, **textiles** o **florales** disponibles en marfil y grafito, se adaptan a la perfección tanto a las bases de 45x90cm. como a las tablas de 14.8x90cm.

Five types of relief that make a multitude of different possible combinations. **Geometric**, **textile** or **floral** reliefs, available in ivory and graphite, adapt perfectly to both 45x90cm. and 14.8x90cm. formats.

texture





Marfil

Grafito



Variaciones • Reliefs variation

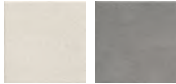


Como tallado a golpe de cincel y punzón. Así es *Diamant*, de marcado carácter decorativo. Las cinco variaciones en las que se presenta mantienen el mismo diseño ortogonal, introduciendo en cada pieza diferentes **detalles de textura** que, mezcladas entre sí, destilan originalidad y estilo propio.

A clearly decorative model, *Diamant* appears to have been chiselled by the craftsman himself. The five variations have the same orthogonal design, introducing different **details of texture** in each tile, which, when combined, create an original, distinctive style.

diamant





Marfil

Grafito



Variaciones • Reliefs variation



Formas sinuosas, suaves y elegantes. *Form.* Inspirado en los movimientos orgánicos de los elementos naturales, como el viento sobre la arena del desierto. Cinco relieves que, manteniendo el mismo carácter, consiguen crear combinaciones que no dejan indiferente por su riqueza y armonía.

Soft, sinuous, elegant forms. *Form.* Inspired by the organic movements of natural elements, like the wind on the desert sand. Five types of relief that retain the same character but allow the creation of rich, harmonious combinations that will leave no one indifferent.

form





Formas orgánicas, líneas geométricas, líneas geométricas



La belleza de la piedra natural y el arte del trabajo a mano se unen para inspirar la estética de esta familia de piezas de formato rectangular. *Texture*, *Ritmik* y *Fly*. Relieves con fuerte personalidad, de **formas orgánicas** o **líneas geométricas**. Colores naturales y refinados. **Marfil**, para ambientes sosegados y **grafito**, para espacios impactantes. En cualquier caso, piezas que se adaptan a todos los estilos decorativos y a los usuarios más exigentes.

Cada modelo cuenta con **cuatro variaciones** de sí mismo, consiguiendo combinaciones heterogéneas y de gran riqueza visual.

The beauty of natural stone and the art of the craftsman are the inspiration for this series of rectangular tiles. *Texture*, *Ritmik* and *Fly*. Patterns with strong personality, using **organic forms** or **geometric lines**. Refined natural colours: **Ivory**, for calm settings and **Graphite** for spaces with impact. All these pieces can adapt to any decorative style for the most discerning user.

Each model has **four variations**, allowing numerous combinations of great visual richness.

14.8x29.8





Marfil

Grafito



Variaciones . Reliefs variation

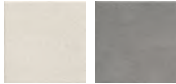


Sensación táctil en estado puro. Caracterizada por aunar en un mismo conjunto de relieves, **inspiración textil, floral y geométrica**. Superficies de tacto sutil y potencia visual, combinadas entre sí consiguen crear espacios confortables y acogedores.

Pure tactile sensation. Combining **textile, floral and geometric inspirations** in the same set of patterns. Subtly textured surfaces with great visual impact combine to create comfortable, welcoming spaces.

texture





Marfil

Grafito



Variaciones . Reliefs variation



Como el movimiento incesante de las olas. *Ritmik* combina perfectamente el espíritu natural con formas geométricas complejas. Piezas de una **calidad técnica superior**, son en sí mismas enrevesadas **esculturas cerámicas** capaces de transformar simples lugares en espacios con fuerte personalidad y dinamismo.

Like the unceasing movement of the waves. *Ritmik* perfectly combines the spirit of nature with complex geometric forms. These **high quality pieces** are in themselves complex **ceramic sculptures** able to transform simple settings into dynamic spaces with a strong personality.

ritmik





Marfil

Grafito



Variaciones . Reliefs variation



Curvas suaves, sutiles. Formas onduladas, naturales. Como las que forja el viento en su vuelo constante. Cuatro relieves de líneas orgánicas que combinados entre sí o con las bases 45x90cm. y 14.8x90cm. crean ambientes sosegados, atemporales.

Soft, subtle curves. Natural, wave-like shapes. Like those formed by the constantly moving wind. Four patterns with organic lines that combine with each other or with 45x90cm. and 14.8x90cm. field tile formats to create calm, timeless atmospheres.

fly





Ritmik 14.8x29.8 Grafito + Iter 14.8x90 Gris

Textura sutil, tonos neutros, acabado mate



Inspirada profundamente en la belleza natural de la piedra, *Iter* aúna además, en su colección de bases, **calidad** y **calidez**.

Tres texturas diferentes. Suaves y agradables pero con temperamento y personalidad. **Tres colores** distintos. Naturales y sobrios pero actuales y elegantes. **Dos formatos**, 45x90cm. y 14.8x90cm. Versátiles y contemporáneos. Piezas de corte, tablillas diagonales y mosaicos rematan esta selección de bases que hacen de *Iter* una serie moderna, completa y flexible.

Inspired by the natural beauty of stone, *Iter's* field tiles combines **quality** and **warmth**.

Three different textures. Smooth and pleasant but with character and personality. **Three different colours**. Natural and restrained but up-to-date and elegant. **Two formats**, 45x90cm. and 14.8x90cm. Versatile and contemporary. Tiles cut to size, diagonal strips and mosaics complete this selection, making *Iter* a complete, flexible, modern series.

bases





Iter



Signum



Status



Marfil



Beige



Gris

Dos formatos, tres texturas, tres colores. Acabado **mate**. Iter. Diseño orgánico y natural, tanto en los relieves, suaves y sutiles, como en la gama cromática, neutra y elegante. Cada pieza tiene una identidad propia, que, sin embargo, encaja perfectamente dentro de un todo, haciendo posible la **mezcla** de texturas, formatos y colores en un mismo ambiente. Así es Iter, versátil e innovadora.

Two formats, three textures, three colours. **Matt** finish. Iter. Natural, organic design with soft, subtle relief and a range of elegant neutral colours. Each tile has its own identity but fits perfectly within the whole, allowing you to combine textures, formats and colours in a single setting. This is Iter, versatile and innovative.

45x90 • 14.8x90





Mosaico Iter



Marfil



Beige



Gris

Piezas de corte completan esta gran familia. Perfectas para combinar con las bases, se presentan en una mezcla equilibrada de las **tres texturas**, *Iter*, *Signum* y *Status*, para que todo el conjunto se mantenga en perfecta sintonía. El mosaico enmallado se adapta a cualquier superficie y las tablas Chevron, una de las últimas **tendencias de diseño**, son ideales para su colocación tanto en pavimento como en revestimiento. Permiten colocarlas enfrentadas creando espigas decorativas o en posición horizontal generando originales muros.



Chevron Iter

Pieces cut to size complete this outstanding range. Combining perfectly with the field tiles, they are available in a balanced mix of three textures, *Iter*, *Signum* and *Status*, so that the whole remains in perfect harmony. Mesh-mounted mosaic can be adapted to any surface and Chevron strips, one of the **latest design trends**, are ideal for tiling floors and walls. They can be laid in a decorative herringbone pattern or positioned horizontally to create original walls.

cortes





Status 45x90 Beige + Signum 14.8x90 Beige + Mosaico Iter 30x30 Beige

iter

Pasta Blanca • White Body
Revestimiento • Wall Tile



14.8x14.8 • 6" x 6"



EMX670 Iter 14.8x14.8 Marfil **S6**



EMX770 Iter 14.8x14.8 Grafito **S6**



EMX670 Texture 14.8x14.8 Marfil **S8**



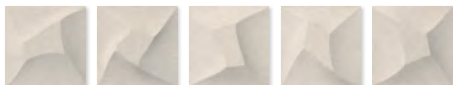
EMX770 Texture 14.8x14.8 Grafito **S8**



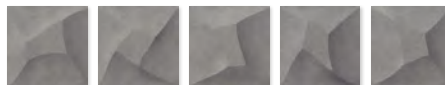
ELT670 Diamant 14.8x14.8 Marfil **S10**



ELT770 Diamant 14.8x14.8 Grafito **S10**



EJP670 Form 14.8x14.8 Marfil **S10**



EJP770 Form 14.8x14.8 Grafito **S10**



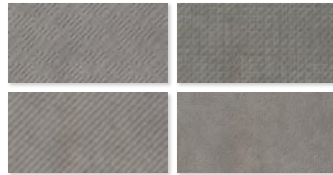
iter

Pasta Blanca • White Body
Revestimiento • Wall Tile

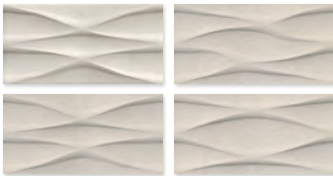
14.8x29.8 • 6"x12"



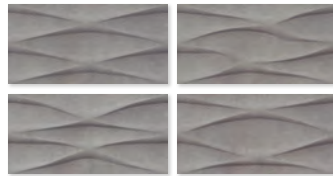
EMC670 Texture 14.8x29.8 Marfil **S13**



EMC770 Texture 14.8x29.8 Grafito **S13**



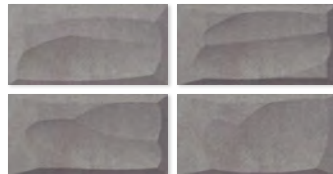
EME670 Ritmik 14.8x29.8 Marfil **S16**



EME770 Ritmik 14.8x29.8 Grafito **S16**



ENP670 Fly 14.8x29.8 Marfil **S16**



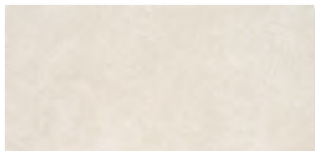
ENP770 Fly 14.8x29.8 Grafito **S16**

iter

Porcelánico_Color Masa • Porcelain_Coloured Biscuit
Revestimiento_Pavimento • Wall_Floor Tile

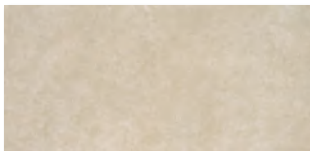


bases



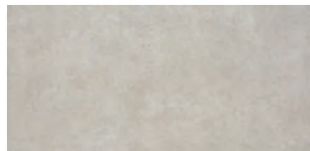
DXP670 Iter 45x90 Marfil

S93



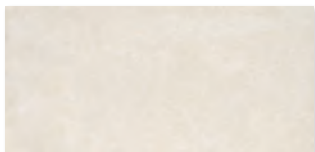
DXP610 Iter 45x90 Beige

S93



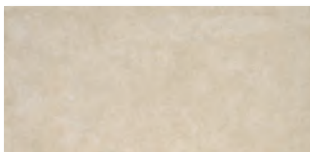
DXP710 Iter 45x90 Gris

S93



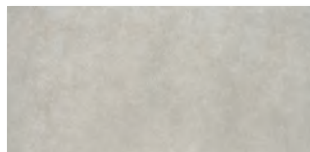
DXP670 Signum 45x90 Marfil

S93



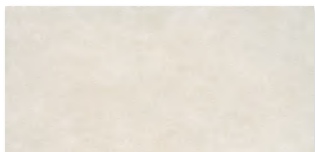
DXP610 Signum 45x90 Beige

S93



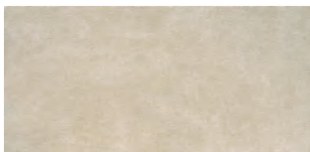
DXP710 Signum 45x90 Gris

S93



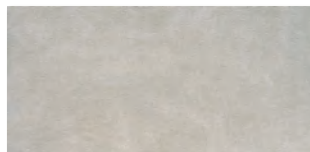
DEM670 Status 45x90 Marfil

S93



DEM610 Status 45x90 Beige

S93



DEM710 Status 45x90 Gris

S93

iter

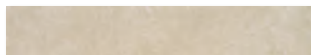


Porcelánico_Color Masa • Porcelain_Coloured Biscuit
Revestimiento_Pavimento • Wall_Floor Tile

cortes



EPW670 Iter 14.8x90 Marfil **S103**



EPW610 Iter 14.8x90 Beige **S103**



EPW710 Iter 14.8x90 Gris **S103**



EMT670 Signum 14.8x90 Marfil **S103**



EMT610 Signum 14.8x90 Beige **S103**



EMT710 Signum 14.8x90 Gris **S103**



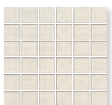
EKE670 Status 14.8x90 Marfil **S103**



EKE610 Status 14.8x90 Beige **S103**



EKE710 Status 14.8x90 Gris **S103**



ELM670 M. Iter Marfil
30x30 **S115**



ELM610 M. Iter Beige
30x30 **S115**



ELM710 M. Iter Gris
30x30 **S115**



ELH671 Chevron Iter Izq Marfil
7.5x36.5 **S20**



ELH611 Chevron Iter Izq Beige
7.5x36.5 **S20**



ELH711 Chevron Iter Izq Gris
7.5x36.5 **S20**



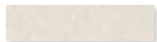
ELH672 Chevron Iter Dcha Marfil
7.5x36.5 **S20**



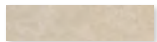
ELH612 Chevron Iter Dcha Beige
7.5x36.5 **S20**



ELH712 Chevron Iter Dcha Gris
7.5x36.5 **S20**



EKW670 Rodapié Iter Marfil
10x45 **S15**



EKW610 Rodapié Iter Beige
10x45 **S15**









EKW710 Rodapié Iter Gris
10x45 **S15**







iter

Embalaje • Packing list







14.8x14.8

| DENOMINACIÓN | UD |  |  |  |  |  |  |
|--------------|----|---|---|---|---|---|---|
| iter | UD | 19 | 0.41 | 7.49 | 96 | 39.36 | 719 |
| texture | UD | 19 | 0.41 | 7.35 | 96 | 39.36 | 705 |
| diamant | UD | 13 | 0.28 | 6.23 | 96 | 26.88 | 598 |
| form | UD | 10 | 0.22 | 4.68 | 96 | 21.12 | 449 |







14.8x29.8

| DENOMINACIÓN | UD |  |  |  |  |  |  |
|--------------|----|---|---|---|---|---|---|
| texture | UD | 12 | 0.52 | 8.83 | 68 | 35.36 | 600 |
| ritmik | UD | 7 | 0.30 | 5.71 | 68 | 20.40 | 388 |
| fly | UD | 7 | 0.30 | 6.44 | 68 | 20.40 | 438 |

bases

| DENOMINACIÓN | UD |  |  |  |  |  |  |
|-------------------------|----|---|---|---|---|---|---|
| pav.base 45x90 iter | M2 | 3 | 1.22 | 28.38 | 20 | 24.40 | 568 |
| pav.base 45x90 signum | M2 | 3 | 1.22 | 28.38 | 20 | 24.40 | 568 |
| pav.base 45x90 status | M2 | 3 | 1.22 | 28.38 | 20 | 24.40 | 568 |
| pav.base 14.8x90 iter | M2 | 6 | 0.78 | 18.30 | 30 | 23.40 | 549 |
| pav.base 14.8x90 signum | M2 | 6 | 0.78 | 18.30 | 30 | 23.40 | 549 |
| pav.base 14.8x90 status | M2 | 6 | 0.78 | 18.30 | 30 | 23.40 | 549 |

cortes

| DENOMINACIÓN | UD |  |  |  |  |  |  |
|-----------------------|----|--|--|--|--|--|--|
| chevron 7.5x36.5 iter | UD | 12 | 0.32 | 6.84 | 77 | 24.64 | 527 |
| mosaico 30x30 iter | M2 | 6 | 0.53 | 10.50 | 60 | 31.80 | 630 |
| rodapié 10x45 iter | UD | 12 | 0.54 | 12.22 | 77 | 41.58 | 941 |