

**SALONI**  
cerámica

[www.saloni.com](http://www.saloni.com)

Ctra. Alcora, Km. 17 - 12130 San Juan de Moró - Castellón (Spain) - Tel: +34 9 64 34 34 34 - Fax: +34 9 64 70 10 01

**stone system**



# stone system



Con Stone System, Saloni se sumerge en el mundo de la piedra. De sus diferentes texturas: natural, pulido, antideslizante y relieve, combinadas con su fabricación en gres porcelánico con pastas coloreadas, resulta un producto tecnológicamente muy avanzado. Si a esto le añadimos su disponibilidad en diversos formatos, conseguimos un producto adaptado a la arquitectura más actual.

Espacios públicos, interiores, exteriores, fachadas... Stone System se ajusta a los usos más exigentes y a los ambientes más modernos.

With Stone System, Saloni delves into the world of stone, creating a high-tech range of products with a variety of textures (natural, polished, non-slip and embossed) on a coloured porcelain body. In addition to this, the availability of a wide range of formats makes this a product that adapts perfectly to the latest trends in architecture.

Public venues, interiors, exteriors, façades... Stone System can cope with the most demanding of uses and fit in with the most modern of settings.

Mit Stone System taucht Saloni in die Welt der Steine ein. Die verschiedenen Texturen, nämlich natur, poliert, rutschhemmend und mit Reliefform, in Kombination mit der Tatsache, dass das Produkt aus durchgefärbtem Feinsteinzeug hergestellt wird, machen es zu einem technologisch ausgesprochen fortschrittlichen Material. Dazu kommt, dass es in verschiedenen Farben angeboten wird, d.h., es lässt sich an die aktuellsten Architekturprojekte anpassen.

Öffentliche Bereiche, Innen- und Außenbereiche, Fassaden ... Stone System ist auch für anspruchsvollste Verwendungszwecke und modernste Ambiente geeignet.

Avec Stone System, Saloni explore l'univers de la pierre. De ses différentes textures : naturelle, polie, antidérapante et en relief, mais fabriquée en grès porcelainé avec des pâtes colorées, ce qui en fait un produit à la pointe du progrès. Il est en outre disponible en divers formats et, de ce fait, répond totalement aux besoins de l'architecture la plus actuelle.

Espaces publics, intérieurs, extérieurs, façades... Stone System s'adapte aux applications les plus exigeantes et aux ambiances les plus modernes.

Stone System ofrece a los espacios públicos una atractiva estética y unos excelentes acabados, sin olvidar la funcionalidad, fácil limpieza y mantenimiento. Interiorismo de vanguardia y elegancia, se combinan con solidez y resistencia, tan necesarios en sitios donde el uso intensivo, como los espacios comerciales, requieren de una solución eficaz y duradera.

Stone System brings an eye-catching appearance and first-class finish to public places, without relinquishing functionality, low maintenance and an easy-to-clean surface. Elegant, avant-garde design appeal is combined with the toughness and resistance that is so necessary in places like commercial premises, where intensive use requires an efficient, long-lasting solution.

Stone System verleiht öffentlichen Bereichen eine attraktive Optik und hervorragende Ausführungen, ohne dabei die Funktionalität, leichte Reinigung und Pflege zu vernachlässigen. Avantgardistische Innenarchitektur und Eleganz, kombiniert mit Solidität und Widerstandsfähigkeit, die in Bereichen mit starker Beanspruchung so notwendig sind, erfordern eine wirksame und dauerhafte Lösung.

espacios públicos  
*public places*

Öffentliche Bereiche  
*espaces publics*

Stone System dote les espaces publics d'une grande valeur esthétique et d'excellentes finitions, sans renoncer à la fonctionnalité, tout en assurant un nettoyage et un entretien faciles. Un produit idéal pour la décoration intérieure la plus avant-gardiste et élégante, en tirant le meilleur parti de sa solidité et de sa résistance, des qualités tellement nécessaires dans les locaux très fréquentés tels que les espaces commerciaux, qui exigent des solutions efficaces et durables.





Stone System reúne las características técnicas y estéticas, por sus diferentes acabados y variedad de formatos, para su utilización en las actuales viviendas. Sus colores y texturas evocan la naturalidad de la piedra, integrándose en ambientes contemporáneos y vanguardistas.

Stone System's different choice of finishes and variety of formats ensure the technical characteristics and aesthetic appeal that are needed for today's home. Its colours and textures evoke stone's natural beauty, blending in perfectly in avant-garde, modern settings.

Stone System vereint technische mit ästhetischen Eigenschaften und kann aufgrund seiner unterschiedlichen Ausführungen und verschiedenen Formaten perfekt für aktuelle Wohnbereiche verwendet werden.

Die Farben und Texturen geben die Natürlichkeit des Steins wieder und lassen sich in zeitgenössische und avantgardistische Ambiente integrieren.

aplicación en interiores  
■  
*interior use*

Anwendung in Innenbereichen  
■  
*application à l'intérieur*

Stone System allie l'esthétique à des caractéristiques techniques remarquables, grâce à ses différentes finitions et sa grande variété de formats, pour habiller avec style les logements actuels.

Ses couleurs et textures évoquent l'origine naturelle de la pierre tout en intégrant celle-ci dans les ambiances contemporaines et avant-gardistes.



El acabado relieve antideslizante, dota a Stone System de las cualidades necesarias para su colocación en pavimentos exteriores. Su resistencia al deslizamiento, es idónea para su utilización en espacios públicos, centros comerciales, gimnasios, piscinas, spa... Stone System también proporciona todas las ventajas del uso de las fachadas ventiladas en todo tipo de edificaciones.

Thanks to the collection's non-slip embossed finished, Stone System unites all the characteristics needed for outdoor paving. Its non-slip grip is perfect for use in public places, shopping centres, gymnasiums, swimming pools and spas. Stone System can also be used in ventilated façade systems on buildings of all kinds.

Die rutschhemmende Ausführung mit Reliefformen verleiht Stone System die notwendigen Eigenschaften, mit denen es auch für Bodenbeläge in Außenbereichen geeignet ist. Die Rutschfestigkeit des Produkts ist ideal für die Benutzung in öffentlichen Bereichen, Einkaufszentren, Fitness-Studios, Schwimmbädern, Spa-Anlagen usw. Stone System bietet außerdem alle Vorteile zur Verwendung für hinterlüftete Fassaden in Gebäuden aller Art.

aplicación en exteriores  
■  
*exterior use*

Anwendung in Außenbereichen  
■  
*application à l'extérieur*

La finition relief antidérapante dote Stone System des propriétés nécessaires pour revêtir les sols extérieurs. Sa résistance au glissement est idéale pour les espaces publics, les centres commerciaux, les gymnases, les piscines, les spas... Stone System apporte de même tous les avantages du produit pour les façades ventilées de tous types de bâtiments.





# SERIE STONE SYSTEM



30 x 59 (12" x 23") PORCELÁNICO/PORCELAIN  
 45 x 90 (18" x 36") PORCELÁNICO/PORCELAIN  
 59 x 59 (23" x 23") PORCELÁNICO/PORCELAIN  
 RECTIFICADO/COLOR MASA/PULIDO/ANTIDESLIZANTE  
 RECTIFIED/COLOURED BISCUIT/ POLISHED/ANTI-SLIP

## COLORES / COLORS / FARBEN / COULEURS



Ontoria Marfil



Europa Crema



Adria Gris



Deba Antracita



Alcor Bronce



Purest Negro

## TEXTURA NATURAL / NATURAL TEXTURE / NATÜRLICHE TEXTUR / TEXTURE NATURELLE



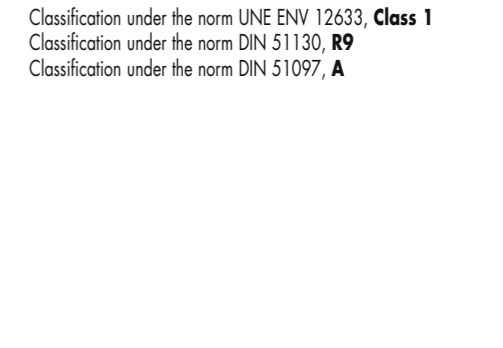
**PA2620** Europa 45x90 Natural Crema **S93**  
**PA1670** Ontoria 45x90 Natural Marfil **S96**  
**PA3710** Adria 45x90 Natural Gris **S93**  
**PA6760** Deba 45x90 Natural Antracita **S93**  
**PA7260** Alcor 45x90 Natural Bronce **S93**  
**PA8310** Purest 45x90 Natural Negro **S93**



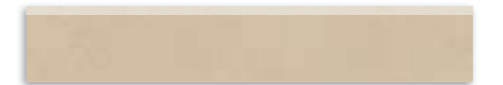
**PC2620** Europa 30x59 Natural Crema **S88**  
**PC1670** Ontoria 30x59 Natural Marfil **S91**  
**PC3710** Adria 30x59 Natural Gris **S88**  
**PC6760** Deba 30x59 Natural Antracita **S88**  
**PC7260** Alcor 30x59 Natural Bronce **S88**  
**PC8310** Purest 30x59 Natural Negro **S88**



**PH2620** Peld. Europa 33x90 Natural Crema **S39**  
**PH1670** Peld. Ontoria 33x90 Natural Marfil **S39**  
**PH3710** Peld. Adria 33x90 Natural Gris **S39**  
**PH6760** Peld. Deba 33x90 Natural Antracita **S39**  
**PH7260** Peld. Alcor 33x90 Natural Bronce **S39**  
**PH8310** Peld. Purest 33x90 Natural Negro **S39**



**PD2620** Europa 59x59 Natural Crema **S93**  
**PD1670** Ontoria 59x59 Natural Marfil **S96**  
**PD3710** Adria 59x59 Natural Gris **S93**  
**PD6760** Deba 59x59 Natural Antracita **S93**  
**PD7260** Alcor 59x59 Natural Bronce **S93**  
**PD8310** Purest 59x59 Natural Negro **S93**



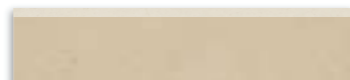
**NQ2620** R. Europa 10x59 Natural Crema **S15**  
**NQ1670** R. Ontoria 10x59 Natural Marfil **S15**  
**NQ3710** R. Adria 10x59 Natural Gris **S15**  
**NQ6760** R. Deba 10x59 Natural Antracita **S15**  
**NQ7260** R. Alcor 10x59 Natural Bronce **S15**  
**NQ8310** R. Purest 10x59 Natural Negro **S15**

Classification under the norm UNE ENV 12633, **Class 1**  
 Classification under the norm DIN 51130, **R9**  
 Classification under the norm DIN 51097, **A**

TEXTURA PULIDO / POLISHED TEXTURE / POLIERTE TEXTUR / TEXTURE POLIE



**NF2620** Europa 45x90 Pulido Crema **S103**  
**NF1670** Ontoria 45x90 Pulido Marfil **S106**  
**NF3710** Adria 45x90 Pulido Gris **S103**  
**NF6760** Deba 45x90 Pulido Antracita **S103**  
**NF7260** Alcor 45x90 Pulido Bronce **S103**  
**NF8310** Purest 45x90 Pulido Negro **S103**



**NP2620** R. Europa 10x45 Pulido Crema **S15**  
**NP1670** R. Ontoria 10x45 Pulido Marfil **S15**  
**NP3710** R. Adria 10x45 Pulido Gris **S15**  
**NP6760** R. Deba 10x45 Pulido Antracita **S15**  
**NP7260** R. Alcor 10x45 Pulido Bronce **S15**  
**NP8310** R. Purest 10x45 Pulido Negro **S15**



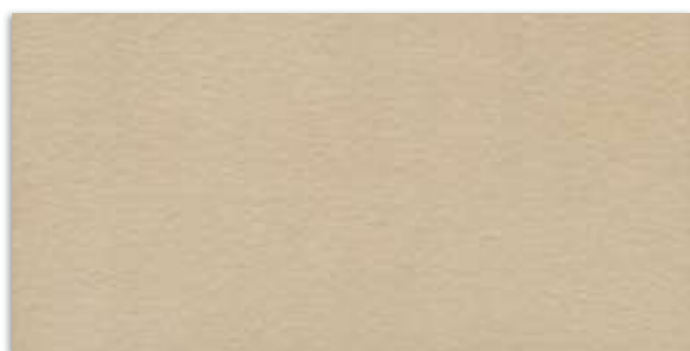
**PG1670** Peld. Ontoria 33x90 Pulido Marfil **S39**  
**PG2620** Peld. Europa 33x90 Pulido Crema **S39**  
**PG3710** Peld. Adria 33x90 Pulido Gris **S39**  
**PG6760** Peld. Deba 33x90 Pulido Antracita **S39**  
**PG7260** Peld. Alcor 33x90 Pulido Bronce **S39**  
**PG8310** Peld. Purest 33x90 Pulido Negro **S39**

TEXTURA RELIEVE / RELIEF TEXTURE / TEXTUR MIT RELIEFFORM / TEXTURE RELIEF



**JY6620** Paralel 45x90 Crema **S94**  
**JY6670** Paralel 45x90 Marfil **S97**  
**JY6260** Paralel 45x90 Bronce **S94**  
**JY6310** Paralel 45x90 Negro **S94**

TEXTURA RELIEVE ANTIDESLIZANTE / ANTI-SLIP RELIEF TEXTURE  
 RUTSCHHEMMENDE TEXTUR MIT RELIEFFORM / TEXTURE RELIEF ANTIDÉRAPANT



**NL2620** Europa 45x90 Relieve Crema Antideslizante **S94**  
**NL1670** Ontoria 45x90 Relieve Marfil Antideslizante **S97**  
**NL3710** Adria 45x90 Relieve Gris Antideslizante **S94**  
**NL6760** Deba 45x90 Relieve Antracita Antideslizante **S94**  
**NL7260** Alcor 45x90 Relieve Bronce Antideslizante **S94**  
**NL8310** Purest 45x90 Relieve Negro Antideslizante **S94**

Classification under the norm UNE ENV 12633, **Class 3**  
 Classification under the norm DIN 51130, **R12**  
 Classification under the norm DIN 51097, **A+B+C**



**NZ2620** Europa 30x59 Relieve Crema Antideslizante **S89**  
**NZ1670** Ontoria 30x59 Relieve Marfil Antideslizante **S92**  
**NZ3710** Adria 30x59 Relieve Gris Antideslizante **S89**  
**NZ6760** Deba 30x59 Relieve Antracita Antideslizante **S89**  
**NZ7260** Alcor 30x59 Relieve Bronce Antideslizante **S89**  
**NZ8310** Purest 30x59 Relieve Negro Antideslizante **S89**



**PJ2620** Peld. Europa 33x90 Relieve Crema Antideslizante **S39**  
**PJ1670** Peld. Ontoria 33x90 Relieve Marfil Antideslizante **S39**  
**PJ3710** Peld. Adria 33x90 Relieve Gris Antideslizante **S39**  
**PJ6760** Peld. Deba 33x90 Relieve Antracita Antideslizante **S39**  
**PJ7260** Peld. Alcor 33x90 Relieve Bronce Antideslizante **S39**  
**PJ8310** Peld. Purest 33x90 Relieve Negro Antideslizante **S39**

DECORADOS / DECORS / DEKORS / DÉCORS

Necesita rejuntado posterior / It needs to be grouted  
 Anschließendes Verfugen notwendig / Jointoiment postérieur nécessaire



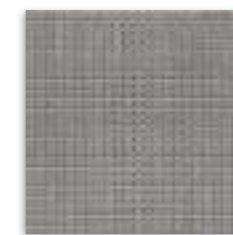
**NS1670** M. Ontoria 30x30 Pulido Marfil **S37**



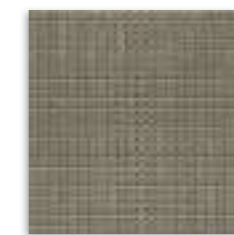
**NS2620** M. Europa 30x30 Pulido Crema **S37**



**NS3710** M. Adria 30x30 Pulido Gris **S37**



**NS6760** M. Deba 30x30 Pulido Antracita **S37**



**NS7260** M. Alcor 30x30 Pulido Bronce **S37**



**NS8310** M. Purest 30x30 Pulido Negro **S37**

# DECORADOS / DECORS / DEKORS / DÉCORS



**KD8670** Obliqua 23,7x59 Marfil **S53**



**KD8620** Obliqua 23,7x59 Crema **S53**



**KD8260** Obliqua 23,7x59 Bronce **S56**



**KD8310** Obliqua 23,7x59 Negro **S56**



**KM2670** M. Obliqua 23,7x59 Marfil **S54**



**KM2620** M. Obliqua 23,7x59 Crema **S54**



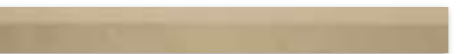
**KM2260** M. Obliqua 23,7x59 Bronce **S57**



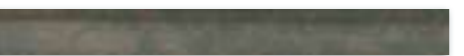
**KM2310** M. Obliqua 23,7x59 Negro **S57**



**JZ7670** L. Obliqua 6x59 Marfil **S37**



**JZ7620** L. Obliqua 6x59 Crema **S37**

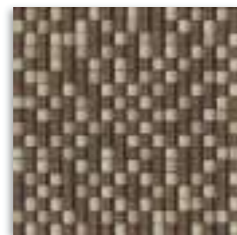


**JZ7260** L. Obliqua 6x59 Bronce **S38**



**JZ7310** L. Obliqua 6x59 Negro **S38**

Necesita rejuntado posterior / It needs to be grouted  
Anschließendes Verfugen notwendig / Jointoiment postérieur nécessaire



**KE9620** M. Vetro 29x29 Crema **S50**



**KE9710** M. Vetro 29x29 Gris **S50**

## CARACTERÍSTICAS TÉCNICAS 30x59 - 45x90 - 59x59 TECHNICAL SPECIFICATIONS / TECHNISCHE EIGENSCHAFTEN / CARACTÉRISTIQUES TECHNIQUES / CARATTERISTICHE TECNICHE

		NORMA / ENSAYO NORMS / TEST NORM / PROBE NORME / ESSAI NORMA / PROVA	VALOR DESCRITO POR LAS NORMAS VALUES REQUIRED BY THE NORMS NORMVORGABE VALEUR PRESCRITE PAR LES NORMES VALORE PRESCRITTO DALLE NORME	VALOR SALONI SALONI VALUES SALONI WERTE VALEURS SALONI VALORE SALONI
	<b>Longitud y anchura</b> Length and width - Länge und Breite Longueur et largeur - Comprimento e Largura	ISO-10545-2	±0,6%	±0,15%
	<b>Grosor</b> Thickness - Stärke Épaisseur - Espesura	ISO-10545-2	±5%	±5%
	<b>Planitud superficial</b> Flatness - Ebenfächigkeit Planéité - Planaridade	ISO-10545-2	±0,5%	+0,25% / -0,1%
	<b>Absorción del agua</b> Water Absorption - Wasseraufnahme Absorption d'eau - Absorção de água	ISO-10545-3	≤0,5%	≤0,5%
	<b>Resistencia a la flexión</b> Bending strength - Biegezugfestigkeit Résistance à la flexion - Resistência à flexão	ISO-10545-4	Mín. 35 N/mm <sup>2</sup>	≥ 35 N/mm <sup>2</sup>
	<b>Fuerza de rotura</b> Breakage force - Brechenkraft Force de rupture - Força de ruptura	ISO-10545-4	Mín. 1300 N	≥ 1750 N
	<b>Coefficiente de dilatación térmico lineal</b> Thermal expansion coefficient - Wärmeausdehnung Coeff. de dilatation thermique lineaire - Coeficiente de expansão térmica linear	ISO-10545-8	Método disponible	< 8.10 <sup>-6</sup> k <sup>-1</sup>
	<b>Resistencia al choque térmico</b> Thermal shock resistance - Temperaturwechselbeständigkeit Résistance aux écarts de température - Resistência ao choque térmico	ISO-10545-9	Método disponible	Cumple
	<b>Resistencia al cuarteo</b> Resistance to crazing - Haarriß-beständigkeit Résistance au craquelage - Resistência ao fendilhamento	ISO-10545-11	Debe Cumplir	Cumple
	<b>Resistencia a la helada</b> Frost resistance - Frostbeständigkeit Résistance au gel - Resistência ao gelo	ISO-10545-12	Debe Cumplir	Cumple
	<b>Resistencia a productos de limpieza doméstica / Aditivos para piscinas</b> Resistance to household cleaning products / Swimming pool additives Widerstandsfähigkeit gegen Haushaltsreiniger / Schwimmbadzusätze Résistance aux produits de nettoyage ménagers / Additifs pour piscines Resistência a produtos de limpeza doméstica / Aditivos para piscinas	ISO-10545-13	Mín. GB	Mín. GB
	<b>Resistencia a los ácidos y a las bases / concentración baja / concentración alta</b> Resistance to acids and bases / Low concentrations / High concentrations Widerstandsfähigkeit gegen Säuren und Laugen / schwache Konzentration / hohe Konzentration Résistance aux acides et aux bases / Faible concentration / Haute concentration Resistência aos ácidos e às bases / Concentração baixa / Concentração elevada	ISO-10545-13	Indicar Clasificación / Método disponible	ácidos ≥ GLB / ≥ GHB bases ≥ GLB / ≥ GHB
	<b>Resistencia a las manchas</b> Resistance to stains - Beständigkeit gegen flecken Résistance aux taches - Resistência às manchas	ISO-10545-14	Mín. Clase 3	Mín. Clase 4

## STONE SYSTEM 30x59/12"x23" - 45x90/18"x36" - 59x59/23"x23" - EMBALAJE/PACKING

TIPO	FORMATO	MODELO	UNID. VTA.	M2 CAJA	PZAS CAJA	KG PZA	KG CAJA	CAJAS PALET	M2 PALET	PZAS PALET	KG PALET
LISTELO	6X59 CM	OBLICUA	UD	0,210	6	1,120	6,720	130	27,30	780	874
MODULO	23,7X59CM	OBLICUA	UD	0,420	3	4,470	13,410	36	15,12	108	483
MODULO	23,7X59CM	OBLICUA	UD	0,420	3	4,470	13,410	36	15,12	108	483
MODULO	29X29 CM	VETRO	UD	0,588	7	1,370	9,590	54	31,75	378	518
PAV.BASE	30X59 CM	STONE SYSTEM	M2	1,220	7	3,480	24,360	40	48,80	280	974
PAV.BASE	45X90 CM	STONE SYSTEM	M2	1,220	3	9,460	28,380	20	24,40	60	568
PAV.BASE	59X59 CM	STONE SYSTEM	M2	1,050	3	8,100	24,300	32	33,60	96	778
PELD.R.R.	33X90 CM	STONE SYSTEM	UD	1,188	4	6,900	27,600	15	17,82	60	414
REV.BASE	45X90 CM	PARALEL	M2	1,220	3	9,460	28,380	20	24,40	60	568
RODAPIE	10X59 CM	STONE SYSTEM	UD	0,708	12	1,160	13,920	70	49,56	840	974
RODAPIE	10X45 CM	STONE SYSTEM	UD	0,540	12	1,018	12,216	77	41,58	924	941