

Sphinx 320 XS

Mijn badkamer
Ma salle de bains
My bathroom







Het zacht geometrische design van Sphinx 320 xs biedt aangenaam veel ruimte en comfort voor kleine badkamers en gastentoiletten, met een uitgebreide keuze aan wastafelvarianten, meubels en lichtspiegelementen.

Les formes géométriques douces de la gamme Sphinx 320 xs offrent des solutions compactes et confortables pour les petites salles de bains et toilettes indépendantes, avec une gamme étendue de variantes de lavabos, de meubles, et d'ensembles de miroir éclairés.

The gentle geometric design of the Sphinx 320 xs offers space-saving and comfortable solutions for small bathrooms and guest toilets, with a wide range of washbasin variants, furniture elements, and illuminated mirror units.

Sphinx 320 xs zorgt voor flexibiliteit. De ruimtebesparende fonteinen en wastafels, met een breedte van 40, 50, 55, 60 en 65 cm, hebben een hoekig, modern afgerond design. Elk hiervan kan worden gecombineerd met een aantrekkelijke onderkast met hoogglans front in wit of lichtgrijs, en met een van de drie lichtspiegelementen.

La gamme Sphinx 320 xs est flexible. Les lave-mains et lavabos compacts, disponibles en largeurs de 40, 50, 55, 60 et 65 cm, présentent des lignes rectangulaires, élégamment arrondies. Chacun de ces éléments peut être combiné à un meuble sous-lavabo attrayant doté d'une face avant ultra-brillante blanche ou gris clair, et d'un ensemble de miroir éclairé parmi trois choix possibles.

Sphinx 320 xs provides flexibility. The space-saving handrinse basins and washbasins, available in widths of 40, 50, 55, 60 et 65 cm, have a rectangular, stylishly rounded design. Each of these can be combined with an attractive undercounter unit with a high-gloss front in white or light grey, and one of three illuminated mirror units.





Het compacte wandcloset, met een voorsprong van slechts 48 cm, is met gemak zelfs in een kleine ruimte te combineren met het ruimtebesparende bad.

La cuvette suspendue compacte, avec son dépassement d'à peine 48 cm, peut être facilement combinée à la baignoire compacte pour équiper même les plus petites salles de bains.

The compact wallhung closet-pan, with its projection of only 48 cm, can easily be combined with the space-saving bath to accommodate even the smallest bathrooms.



Zelfs voor het kleinste gastentoilet bijzonder geschikt. Met de afmetingen 40 x 25 cm, een klein afleggedeelte links of rechts en de optie te combineren met een onderkast, biedt dit fonteintje heel veel toepassingsmogelijkheden.

Parfait même pour les plus petites toilettes indépendantes. Avec ses dimensions de 40 x 25 cm, un petit rebord à gauche ou à droite, et la possibilité d'ajouter une armoire sous-lave-mains, ce lave-mains offre une multitude de possibilités d'application.

It is eminently suited for even the smallest guest toilet. With its dimensions of 40 x 25 cm, a small ledge on the left or the right, and the option of adding an undercounter cabinet, this hand basin provides an abundance of application options.

52

Bij de 50 cm brede fontein kan gekozen worden uit drie varianten: een symmetrische versie met aan beide zijden een afleggedeelte en twee asymmetrische fonteinen met een afleggedeelte links of rechts. Heel praktisch: de handdoekhouder die, om ruimte te besparen, in de onderkast is geïntegreerd.

Le lave-mains de 50 cm de large est disponible en trois variantes: une version symétrique avec des rebords de chaque côté, et deux versions asymétriques avec un rebord à gauche ou à droite. Détail pratique: un porte-serviette intégré dans l'armoire sous-lavabo permet de gagner de la place.

The 50 cm wide hand basin is available in three varieties: a symmetrical version with ledges on both sides, and two asymmetrical ones with a ledge either on the left or on the right. Practical detail: a towel rail is integrated in the undercounter cabinet to save space.





Hoe mooi en efficiënt zelfs de kleinste ruimte kan worden ingericht, bewijst de hoekfontein van de serie Sphinx 320 xs met een zijlengte van 32 cm.

À la fois élégant et efficace, le lave-mains d'angle de la gamme Sphinx 320 xs, avec ses côtés de 32 cm, trouve sa place dans les espaces les plus confinés.

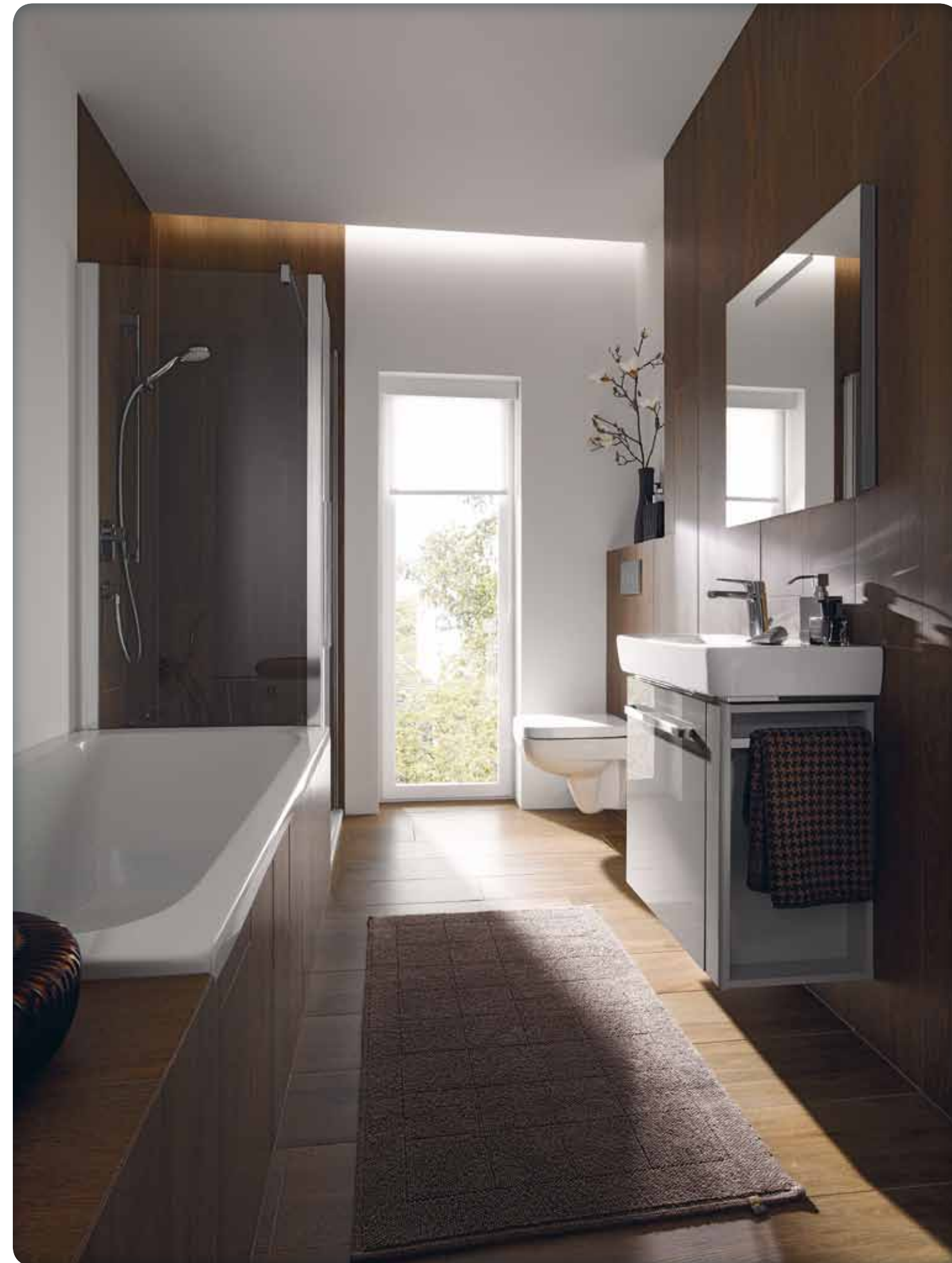
Both stylish and efficient - Sphinx 320 xs series' corner handrinse basin, with its 32 cm sides, fits in the smallest of spaces.



Ruimtebesparend inrichten betekent aangenaam leven – met Sphinx 320 xs. Bijzonder comfortabel is ook de asymmetrische, 65 cm brede wastafel in combinatie met de bijpassende onderkast. Met veel bewegingsvrijheid door de kleine voorsprong van 37 cm, het grote afleggedeelte rechts of links, veel opbergruimte en praktisch geïntegreerde handdoekhouder.

Un aménagement compact pour une vie confortable – avec la gamme Sphinx 320 xs. Une autre option confortable est le lavabo asymétrique de 65 cm de large avec son armoire sous-lavabo assortie. Il offre une latitude de positionnement considérable grâce à son faible dépassement de 37 cm, un grand rebord à gauche ou à droite, un espace de rangement confortable, et un porte-serviette astucieusement intégré.

A space-saving setup for a comfortable life – with Sphinx 320 xs. Another comfortable option is the 65 cm wide asymmetrical washbasin with matching undercounter cabinet. Offering a great deal of space due to its small projection of 37 cm, the large ledge on the left or on the right, generous storage space, and ingeniously integrated towel rail.





Kwaliteit zit in de details. Zoals de softclose meubeldeuren, en de verchromde handgrepen en profiel.

La qualité se voit dans les détails. Citons, par exemple, les portes d'armoire à fermeture automatique, ainsi que les poignées et bandes décoratives chromées.

Quality is in the details. Such as soft-closing cabinet doors and chrome-plated handles and decorative profiles.



Sphinx baden en Koralle douchebakken vormen de ideale aanvulling op de ruimtebesparende serie Sphinx 320 xs.

Les baignoires Sphinx et les receveurs de douche Koralle constituent le complément idéal aux éléments compacts de la gamme Sphinx 320 xs.

Sphinx baths and Koralle shower trays constitute the ideal complement to the space-saving Sphinx 320 xs series.



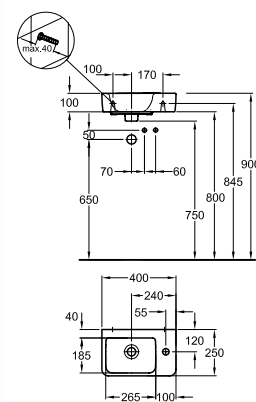


Sphinx 320 xs. De moderne manier om kleine ruimten comfortabel en functioneel in te richten.

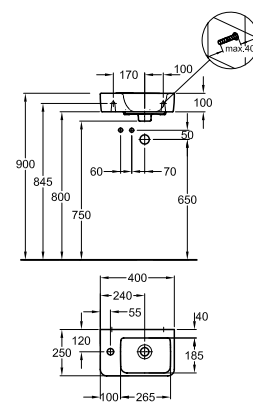
Sphinx 320 xs. Comment rendre les espaces restreints d'aujourd'hui à la fois confortables et fonctionnels.

Sphinx 320 xs. Today's way of making small spaces both comfortable and functional.

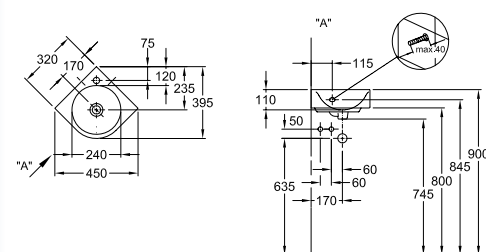
Fontein 40 links
Lave-mains 40 gauche
Handbasin 40 left
 400 x 250 mm
 > S8403600000



Fontein 40 rechts
Lave-mains 40 droite
Handbasin 40 right
 400 x 250 mm
 > S8403700000



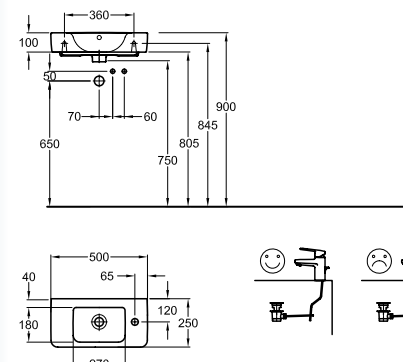
Hoefontein 32
Lave-mains angulaire 32
Corner handbasin 32
 320 x 395 mm
 > S8403800000



Fontein 50
Lave-mains 50
Handrinse basin 50
 500 x 250 mm
 > S8311700000



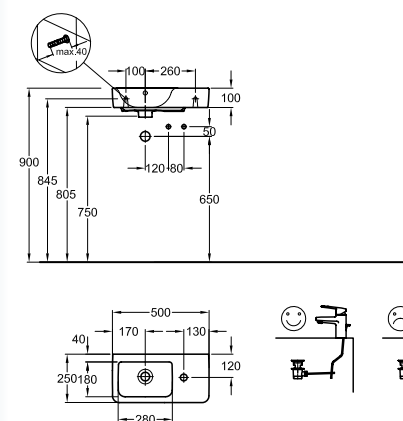
Voor kraan met flexibele aansluiting
 Pour robinet avec raccords flexibles
 For tap with flexibel connection



Fontein 50 links
Lave-mains 50 gauche
Handrinse basin 50 left
 500 x 250 mm
 > S8311800000



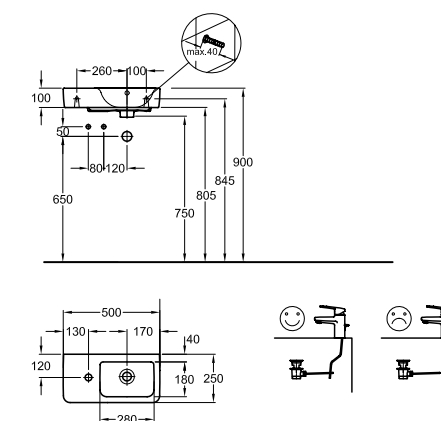
Voor kraan met flexibele aansluiting
 Pour robinet avec raccords flexibles
 For tap with flexibel connection



Fontein 50 rechts
Lave-mains 50 droite
Handrinse basin 50 right
 500 x 250 mm
 > S8311900000



Voor kraan met flexibele aansluiting
 Pour robinet avec raccords flexibles
 For tap with flexibel connection



Wastafel 55
Lavabo 55
Washbasin 55
 550 x 370 mm
 > S8312100000

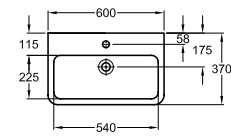
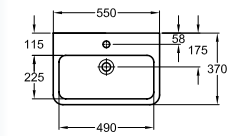
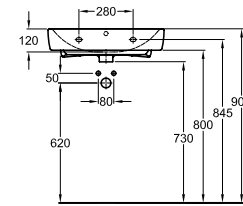
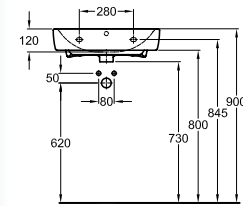


Wastafel 60
Lavabo 60
Washbasin 60
 600 x 370 mm
 > S8312200000



Sifonkap
Cache-siphon
Waste cover
 > S8502000000

Sifonkap
Cache-siphon
Waste cover
 > S8502000000



Wastafel 65 links
Lavabo 65 gauche
Washbasin 65 left
 650 x 370 mm
 > S8312300000

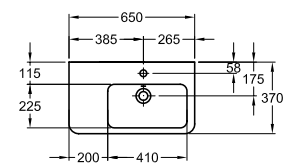
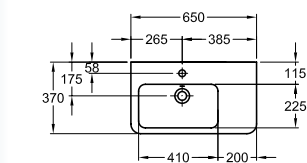
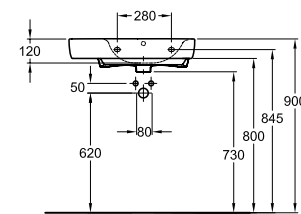
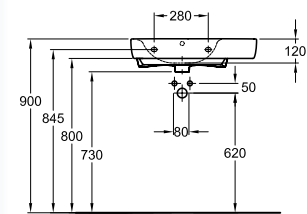


Wastafel 65 rechts
Lavabo 65 droite
Washbasin 65 right
 650 x 370 mm
 > S8312400000



Sifonkap
Cache-siphon
Waste cover
 > S8502000000

Sifonkap
Cache-siphon
Waste cover
 > S8502000000

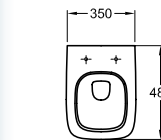
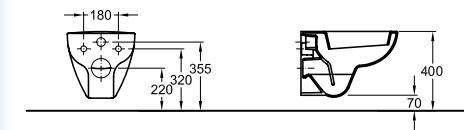


Verkort wandcloset 4,5/6 liter
Cuvette suspendue raccourcie 4,5/6 litres
Compact wallhung pan 4,5/6 liter
 350 x 485 mm
 > S8204300000



Zitting
Abattant
Seat and cover
 > S8H51317000

> S8H51202000
 (softclose mechanism / mécanisme softclose / softclose mechanism)



Eigenschappen badmeubels

- Materiaal: front hoogglans wit of lichtgrijs gelakt, corps mat wit of lichtgrijs gelakt
- Deuren met softclose scharnieren.
- Mogelijkheid tot combinatie met meubelpoten

Caractéristiques meubles de salle de bains

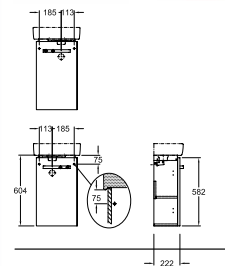
- Matériaux: front blanc ultrabrillant ou gris claire, corps: blanc mat ou gris claire laqué
- Portes à fermeture automatique
- Possibilité à combiner avec des pieds pour meubles

Features bathroom furniture

- Material: high gloss white or quartz grey painted front, matt white or quartz grey panted corps
- Doors with softclose hinges
- Option to combine with furniture feet

Fonteinonderkast voor fontein 40
Meuble sous-lave-mains 40
Undercounter for handbasin 40
 448 x 222 x 604 mm

wit | blanc | white > S8M13051000
 lichtgrijs | gris clair | light grey > S8M13051500

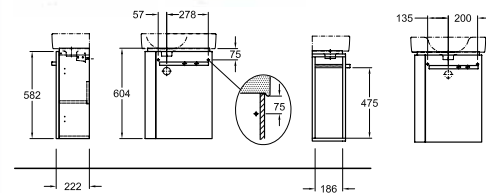


- 1 deur
- Scharnieren rechts / links
- 1 porte
- Charnières gauche / droite
- 1 door
- Hinges left / right



Fonteinonderkast voor fontein 50
Meuble sous-lave-mains 50
Undercounter for handbasin 50
 448 x 222 x 604 mm

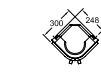
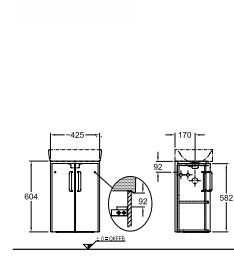
wit | blanc | white > S8M13052000
 lichtgrijs | gris clair | light grey > S8M13052500



- 1 deur, handdoekhouder links
- 1 porte, porte-serviette gauche
- 1 door, towel rail left

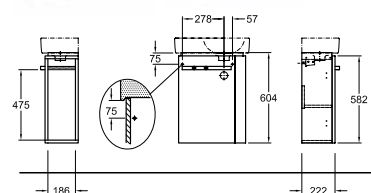
Fonteinonderkast voor hoekfontein
Meuble sous-lave-mains angulaire
Undercounter for corner handbasin
 425 x 305 x 604 mm

wit | blanc | white > S8M13060000
 lichtgrijs | gris clair | light grey > S8M13060500



Fonteinonderkast voor fontein 50
Meuble sous-lave-mains 50
Undercounter for handbasin 50
 448 x 222 x 604 mm

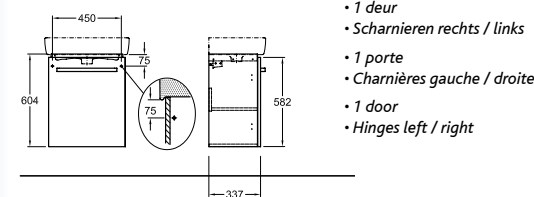
wit | blanc | white > S8M13054000
 lichtgrijs | gris clair | light grey > S8M13054500



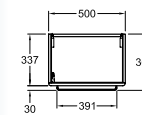
- 1 deur, handdoekhouder rechts
- 1 porte, porte-serviette droite
- 1 door, towel rail right

Wastafelonderkast voor wastafel 55
Meuble sous-lavabo 55
Undercounter for washbasin 55
 500 x 337 x 604 mm

wit | blanc | white > S8M13056000
 lichtgrijs | gris clair | light grey > S8M13056500

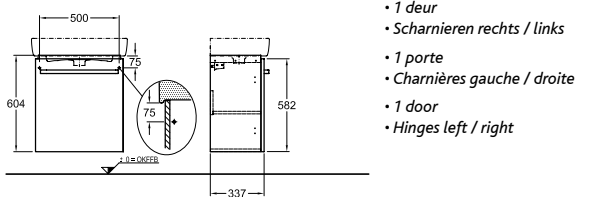


- 1 deur
- Scharnieren rechts / links
- 1 porte
- Charnières gauche / droite
- 1 door
- Hinges left / right

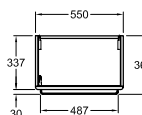


Wastafelonderkast voor wastafel 60
Meuble sous-lavabo 60
Undercounter for washbasin 60
 550 x 337 x 604 mm

wit | blanc | white > S8M13057000
 lichtgrijs | gris clair | light grey > S8M13057500

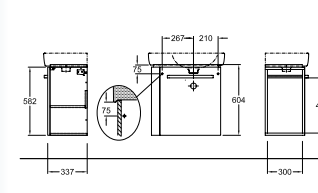


- 1 deur
- Scharnieren rechts / links
- 1 porte
- Charnières gauche / droite
- 1 door
- Hinges left / right



Wastafelonderkast voor wastafel 65
Meuble sous-lavabo 65
Undercounter for washbasin 65
 590 x 337 x 604 mm

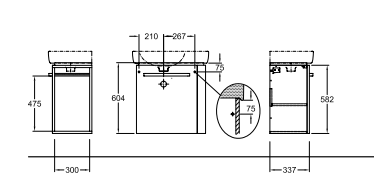
wit | blanc | white > S8M13058000
 lichtgrijs | gris clair | light grey > S8M13058500



- 1 deur, handdoekhouder links
- 1 porte, porte-serviette gauche
- 1 door, towel rail left

Wastafelonderkast voor wastafel 65
Meuble sous-lavabo 65
Undercounter for washbasin 65
 590 x 337 x 604 mm

wit | blanc | white > S8M13059000
 lichtgrijs | gris clair | light grey > S8M13059500



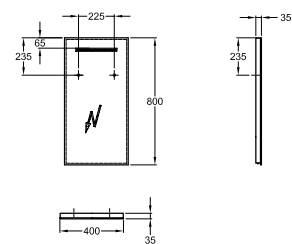
- 1 deur, handdoekhouder rechts
- 1 porte, porte-serviette droite
- 1 door, towel rail right

Meubelpoten (set)
Jeu de pieds (2 pièces)
Furniture feet (set)
 > S8C13026A20

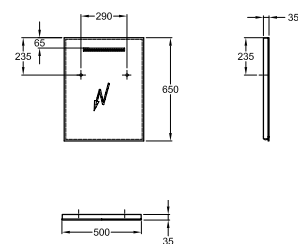
hoogte / hauteur / height: 150 mm



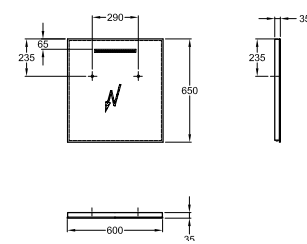
Lichtspiegel
Miroir avec éclairage
Mirror with light
 400 x 800 mm
 > S8M13026ZZ0



Lichtspiegel
Miroir avec éclairage
Mirror with light
 600 x 650 mm
 > S8M13028ZZ0



Lichtspiegel
Miroir avec éclairage
Mirror with light
 600 x 650 mm
 > S8M13030ZZ0



Keramik
Céramique
Ceramics

Wit
 Blanc
 White



Badmeubels
Meubles de salle de bains
Bathroom furniture

Wit
 Blanc
 White



Lichtgrijs
 Gris clair
 Light grey



Sphinx adviseert de serie Sphinx 320 xs te combineren met Sphinx 300 kranen.
 Sphinx conseille de combiner la série Sphinx 320 xs avec la robinetterie Sphinx 300.
 Sphinx advices to combine Sphinx 320 xs with Sphinx 300 taps.



Baden Sphinx B45/300
Baignoires Sphinx B45/300
Baths Sphinx B45/300

Sphinx adviseert de serie Sphinx 320 xs te combineren met Sphinx B45/300 baden.
 Sphinx conseille de combiner la série Sphinx 320 xs avec les baignoires Sphinx B45/300.
 Sphinx advices to combine Sphinx 320 xs with Sphinx B45/300 baths.



Douchewanden Koralle S320
Ecrans de douche Koralle S320
Shower enclosures Koralle S320

Sphinx adviseert de serie Sphinx 320 xs te combineren met Koralle S320 douchewanden.
 Sphinx conseille de combiner la série Sphinx 320 xs avec les écrans de douche Koralle S320.
 Sphinx advices to combine Sphinx 320 xs with Koralle S320 shower enclosures.



Douchebakken Koralle T320
Receveurs de douche Koralle T320
Showertrays Koralle T320

Sphinx adviseert de serie Sphinx 320 xs te combineren met Koralle T320 douchebakken.
 Sphinx conseille de combiner la série Sphinx 320 xs avec les receveurs de douche Koralle T320.
 Sphinx advices to combine Sphinx 320 xs with Koralle T320 showertrays.

Bad & Douche | Het complete assortiment vindt u op www.sphinx.nl of in de brochure Koralle.
Baignoire & Douche | Pour l'assortiment complet veuillez voir www.sphinx.be ou le catalogue Koralle.
Bath & Shower | You will find the complete range on www.sphinxexport.com or in the Koralle catalog.



BV DE SPHINX MAASTRICHT

SPHINX • KERAMAG DESIGN • LEDA • KORALLE

Benelux

BV DE SPHINX MAASTRICHT

Postbus 1019, NL-6201 BA Maastricht

Tel: +31 (0)43 - 351 12 00 Fax: +31 (0)43 - 351 12 90

www.sphinx.nl/www.sphinxpro.nl E-mail: info@sphinx.nl

www.sphinx.be/www.sphinxpro.be E-mail: info@sphinx.be